

www.prohodka.su
+7/495/ 648-52-04
mail@prohodka.su

MSD, MFD

Dachdurchführungen



**24 Stunden
Lieferservice**
auf Wunsch


**Qualitäts-
garantie**
auf alle Produkte

**Weltweites
Vertriebsnetz**
für Sie vor Ort

Mehrfach-Satteldach-Durchführung

Mehrfach-Satteldach-Durchführungen MSD werden verwendet, um Kabel durch Satteldächer zu verlegen, beispielsweise zu Mobilfunkanlagen, Photovoltaikanlagen, Solaranlagen oder TV-Antennen. Sie erhalten UGA Mehrfach-Satteldach-Durchführungen passend zu nahezu allen Dachbedeckungen: Wellplatte, Schiefer, Biberschwanz, Frankfurter-Pfanne und andere mehr. Der Einsatzbereich umfasst Dachschrägen von 15° bis 45°.



MSD 85 mit einem Stutzen und einer Thermo-Schrumpfmuffe
Ausführung für ein Kabel mit Durchmesser 26–73 mm.

Best.-Nr. **MSD 85-D1/75**



MSD 85 mit drei Stutzen und drei Thermo-Schrumpfmuffen
Geeignet für drei Kabel mit Durchmesser 7–28 mm. Als Zubehör sind verschiedene Aufteilkappen AK oder Verschluss-Stopfen VS 30 lieferbar.

Best.-Nr. **MSD 85-D3/30**



MSD 85 mit fünf Stutzen und fünf Thermo-Schrumpfmuffen
Geeignet für fünf Kabel mit Durchmesser 7–18 mm. Als Zubehör sind verschiedene Aufteilkappen AK oder Verschluss-Stopfen VS 20 lieferbar.

Best.-Nr. **MSD 85-D5/20**



MSD 110 mit einem Stutzen und einer Thermo-Schrumpfmuffe
Ausführung für ein Kabel mit Durchmesser 26–78 mm.

Best.-Nr. **MSD 110-D1/80**



MSD 110 mit drei Stutzen und drei Thermo-Schrumpfmuffen
Geeignet für drei Kabel mit Durchmesser 16–44 mm. Als Zubehör sind verschiedene Aufteilkappen AK oder Verschluss-Stopfen VS 46 lieferbar.

Best.-Nr. **MSD 110-D3/46**



MSD 110 mit sieben Stutzen und sechs Thermo-Schrumpfmuffen
Ein Stutzen ist im Lieferzustand geschlossen und kann bei Bedarf durchbrochen werden. Geeignet für maximal vier Kabel mit Durchmesser 7–23 mm und maximal drei Kabel mit Durchmesser 7–30 mm. Als Zubehör sind verschiedene Aufteilkappen AK oder Verschluss-Stopfen VS 25 bzw. VS 32 lieferbar.

Best.-Nr. **MSD 110-D7/32/25**

MFD

Mehrfach-Flachdach-Durch

► Sonderkonstruktion Mobilfunk

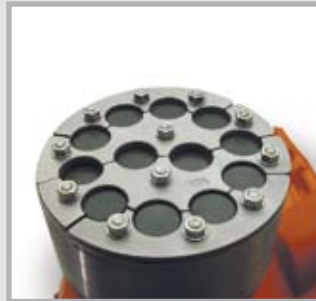
Für die Zuführung zu Mobilfunkanlagen bietet UGA spezielle Mehrfach-Satteldach-Durchführungen MSD mit Gummi-Press-Dichtung oder Thermo-PG-Verschraubung. Sie sind passend zu nahezu allen Dachbedeckungen erhältlich: Wellplatte, Schiefer, Biberschwanz, Frankfurter-Pfanne und andere mehr. Der Einsatzbereich umfasst Dachschrägen von 15° bis 45°. Auf Anfrage fertigen wir Mobilfunkkonstruktionen auch für Flachdächer.

Mehrfach-Flachdach-Durchführungen MFD werden verwendet, um Kabel durch Flachdächer zu verlegen, beispielsweise zu Mobilfunkanlagen, Photovoltaikanlagen, Solaranlagen oder TV-Antennen. Sie sind wahlweise erhältlich mit Losflansch SF zum Anschluss an eine Dachbahn oder mit vorbereiteter Standard-Dachbahn DB zum Verschweißen mit einer Elastomer-Dichtbahn. Alle UGA Mehrfach-Flachdach-Durchführungen sind mit Aufstockeinheit AE lieferbar für eine Dachabdichtung in zwei Ebenen.



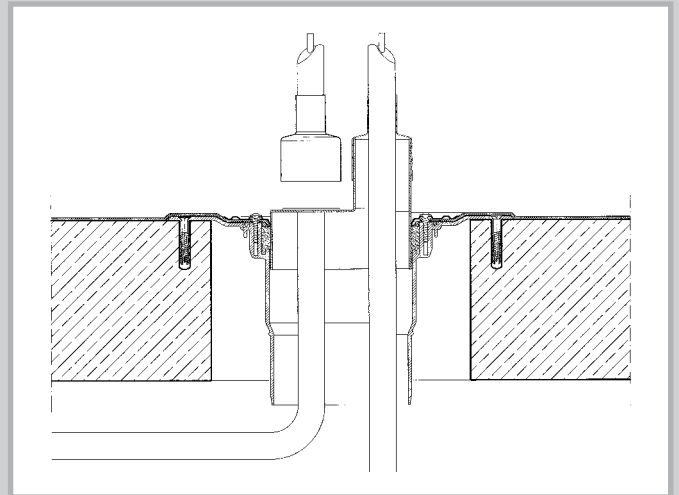
MSD 110 mit GPD
 Inklusive geteilter Gummi-Press-Dichtung mit Wechseleinsatz Ø 110 mm. Für maximal zwölf Kabel 1/2" und sechs Kabel RG8.

Best.-Nr. **MSD 110/GPD150-WE 110/12x1/2" + 6xRG8**



MSD 160 mit GPD
 Inklusive geteilter Gummi-Press-Dichtung mit überdeckendem Flansch GPD 178/G/F/12xD, für maximal zwölf Kabel.

Best.-Nr. **MSD 160/GPD 178-G/F/12xD**



Anwendungsbeispiel MFD



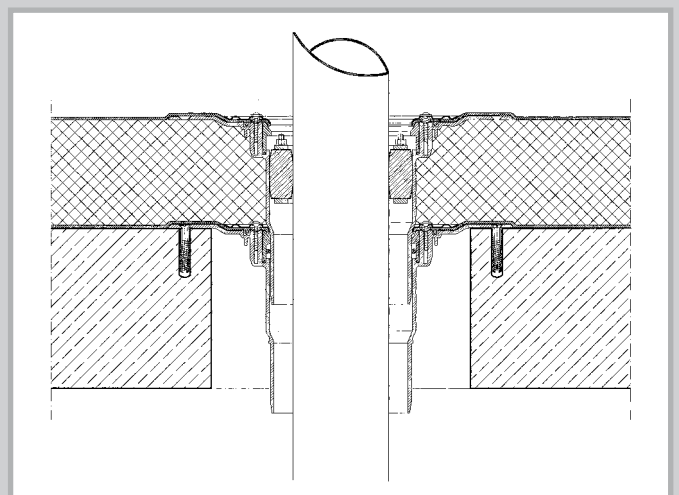
MSD mit Thermo-PG-Verschraubung mit einem Durchgang

Best.-Nr. **MSD PG/TM-D1/D2**
 D1 = Øi vor Schrumpfvorgang
 D2 = Øi max. nach Schrumpfvorgang



MSD mit Thermo-PG-Verschraubung mit drei/vier Durchgängen

Drei Durchgänge:
 Best.-Nr. **MSD PG/AK-3F-D4/D5**
 Vier Durchgänge:
 Best.-Nr. **MSD PG/AK-4F-D4/D5**
 D4 = Øi vor Schrumpfvorgang
 D5 = Øi max. nach Schrumpfvorgang



Anwendungsbeispiel MFD/AE (mit Aufstockeinheit)



MFD 50/70 mit GPD
Inklusive zugehöriger Gummi-Press-Dichtung GPD 68/1/ZxD für ein oder mehrere Kabel.

Best.-Nr. **MFD 50/70-GPD 68***

*Nur lieferbar in Ausführung „DB“ (mit Standard-Bitumendachbahn)



MFD 110/125 mit einem Stutzen und einer Thermo-Schrumpfmuffe

Ausführung für ein Kabel mit Durchmesser 26–78 mm.

Mit Losflansch:

Best.-Nr. **MFD 110/125-D1/80-SF**

Mit Standard-Dachbahn:

Best.-Nr. **MFD 110/125-D1/80-DB**



MFD 110/125 mit drei Stutzen und drei Thermo-Schrumpfmuffen

Geeignet für drei Kabel mit Durchmesser 16–44 mm. Als Zubehör sind verschiedene Aufteilkappen AK oder Verschluss-Stopfen VS 46 lieferbar.

Mit Losflansch:

Best.-Nr. **MFD 110/125-D3/46-SF**

Mit Standard-Dachbahn:

Best.-Nr. **MFD 110/125-D3/46-DB**



MFD 110/125 mit sieben Stutzen und sechs Thermo-Schrumpfmuffen

Ein Stutzen ist im Lieferzustand geschlossen und kann bei Bedarf durchbrochen werden. Geeignet für maximal vier Kabel mit Durchmesser 7–23 mm und maximal drei Kabel mit Durchmesser 7–30 mm. Als Zubehör sind verschiedene Aufteilkappen AK oder Verschluss-Stopfen VS 25 bzw. VS 32 lieferbar.

Mit Losflansch:

Best.-Nr.

MFD 110/125-D7/32/25-SF

Mit Standard-Dachbahn:

Best.-Nr.

MFD 110/125-D7/32/25-DB



MFD 150/160 mit einem Stutzen und einer Thermo-Schrumpfmuffe

Ausführung für ein Kabel mit Durchmesser 34–108 mm.

Mit Losflansch:

Best.-Nr.

MFD 150/160-D1/110-SF

Mit Standard-Dachbahn:

Best.-Nr.

MFD 150/160-D1/110-DB

Ausführung für ein Kabel mit Durchmesser 26–78 mm.

Mit Losflansch:

Best.-Nr. **MFD 150/160-D1/80-SF**

Mit Standard-Dachbahn:

Best.-Nr. **MFD 150/160-D1/80-DB**



MFD 150/160 mit drei Stutzen und drei Thermo-Schrumpfmuffen

Geeignet für drei Kabel mit Durchmesser 22–56 mm. Als Zubehör sind verschiedene Aufteilkappen AK oder Verschluss-Stopfen VS 60 lieferbar.

Mit Losflansch:

Best.-Nr. **MFD 150/160-D3/60-SF**

Mit Standard-Dachbahn:

Best.-Nr. **MFD 150/160-D3/60-DB**



MFD 150/160 mit acht Stutzen und vier Thermo-Schrumpfmuffen

Vier Stutzen sind im Lieferzustand geschlossen und können bei Bedarf durchbrochen werden. Geeignet für maximal vier Kabel mit Durchmesser 7–23 mm und maximal vier Kabel mit Durchmesser 7–33 mm. Als Zubehör sind verschiedene Aufteilkappen AK oder Verschluss-Stopfen VS 25 bzw. VS 35 lieferbar.

Mit Losflansch:

Best.-Nr.

MFD 150/160-D8/35/25-SF

Mit Standard-Dachbahn:

Best.-Nr.

MFD 150/160-D8/35/25-DB



MFD mit Aufstock-Einheit AE

Die Mehrfach-Flachdach-Durchführung MFD mit Aufstock-Einheit AE ist in allen MFD-Varianten erhältlich: in den Größen 50/70, 110/125, 150/160 sowie mit einem, drei, sieben oder acht Stutzen. Zum Beispiel Größe 110/125 mit sieben Stutzen und Losflansch.

Best.-Nr.

MFD/AE 110/125-D7/32/25-SF



Thermo-Schrumpfmuffen-Set für durchbrechbare Stutzen

Best.-Nr.

MFD 150/160-TM Set-D8



3-Finger Aufteilkappen AK

Warmschrumpftechnik zur Abdichtung von drei Kabeln in einem Stutzen.

Best.-Nr. **AK 35-3F-12/2** für Kabel mit Außendurchmesser 2–11 mm.

Best.-Nr. **AK 50-3F-22/5** für Kabel mit Außendurchmesser 5–21 mm.

Best.-Nr. **AK 75-3F-29/8** für Kabel mit Außendurchmesser 8–28 mm.



4-Finger Aufteilkappen AK

Warmschrumpftechnik zur Abdichtung von vier Kabeln in einem Stutzen.

Best.-Nr. **AK 35-4F-13/2** für Kabel mit Außendurchmesser 2–12 mm.

Best.-Nr. **AK 50-4F-20/5** für Kabel mit Außendurchmesser 5–19 mm.

Best.-Nr. **AK 75-4F-29/8** für Kabel mit Außendurchmesser 8–28 mm.



Verschluss-Stopfen VS

Zum Abdichten unbelegter Stutzen. Kann bei Nachbelegung schnell wieder entfernt werden. Ausführungen für Stutzen mit Ø 20, 25, 32, 35, 46 und 60 mm lieferbar.

Best.-Nr. **VS 20 / VS 25 / VS 32 / VS 35 / VS 46 / VS 60**



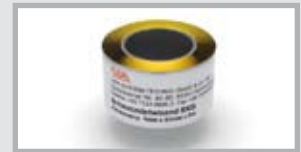
Kalt-Schrumpfmuffe KS

Zur einfachen und schnellen Montage ohne Hilfsmittel, bei jeder Witterung. 2 bar gas- und wasserdicht. Für alle MSD und MFD lieferbar.



Kabelreiniger KR

Zur umweltfreundlichen Reinigung von Kabeln aller Art, auch bei hartnäckiger Verschmutzung. Geruchlos und rückstandsfrei verdunstend. Sprühflasche mit 500 ml, Flasche mit 1.000 ml und Gebinde mit 5.000 ml. Dichte bei 20 °C: 0,764 g/cm³ Flammpunkt: > 61 °C Verdunstungszahl: 60 Kennzeichnung: X_n Best.-Nr. **KR**



Schmelzklebeband SKB

Kaltverschweißendes Band mit sehr guten Klebeeigenschaften zum Abdichten und als Korrosionsschutz. Ideal zum Umwickeln von Kabeln und Rohren, um den Durchmesser zum Aufschumpfen zu vergrößern. Geeignet für alle Kunststoffe und Metalle.

Stärke: 1 mm, Breite: 50 mm, Rollenlänge: 3,00 m Best.-Nr. **SKB**

www.prohodka.su
+7/495/ 648-52-04
mail@prohodka.su

UGA SYSTEM-TECHNIK GmbH & Co. KG

Ersatz liefern wir für alle Teile, die durch Materialfehler die Funktion beeinträchtigen. Kein Ersatz für Mängel, die transport- oder lagerbedingt sind oder auf fehlerhafte Verarbeitung bzw. Montage oder deren Folgen beruhen. Unsere Angaben beruhen auf den derzeitigen technischen Erkenntnissen. Technische Änderungen vorbehalten. Wegen der Fülle an möglichen Einflüssen bei der Montage und Anwendung befreien unsere Angaben Verarbeiter und Anwender nicht von eigenen Versuchen und Prüfungen.
Für alle UGA-Produkte gelten die entsprechenden Montageanleitungen.