

Cell phone: 8-926-535-39-36
Internet: www.prohodka.su

BKD 90

Bajonett-Kabeldurchführung



**24 Stunden
Lieferservice**
auf Wunsch


**Qualitäts-
garantie**
auf alle Produkte

**Weltweites
Vertriebsnetz**
für Sie vor Ort

Kabel abdichten im Handumdrehen

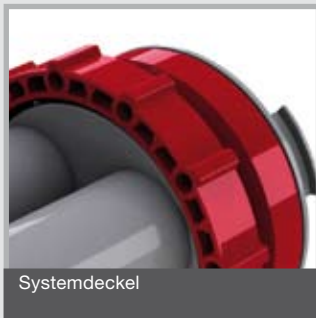
Das BKD 90-System von UGA

Service-Hotline
Tel. +49 7324 9696-33
wir beraten Sie gerne

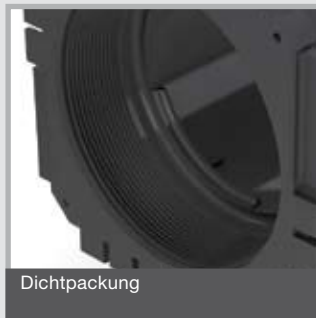
► Schnelle Installation dank Bajonettverschluss

Die Bajonettaufnahme des BKD 90-Systems ermöglicht den schnellen Anschluss von Systemdeckeln oder Kabelschutzrohren an die Dichtpackung. Einfacher lassen sich Kabel nicht abdichten. Standardmäßig werden zu den Systemdeckeln Thermo-Schrumpfmuffen TM mitgeliefert. Optional sind Kalt-Schrumpfmuffen KS erhältlich.

www.prohodka.su
[+7/495/ 648-52-04](tel:+497324969604)
mail@prohodka.su



Systemdeckel



Dichtpackung



BKD 90-System

► Die Vorteile des BKD 90-Systems

- **Schnelle, einfache Montage**
- **Sofort gas- und druckwasserdicht**
- **Dauerhaft zuverlässige Abdichtung**
- **Für Warm- und Kaltschrumpftechnik geeignet**
- **Vielfältige Varianten und Anschlussmöglichkeiten**
- **Variable Paketbildung**

► Verarbeitungshinweise

Die Dichtpackung wird mit Stiftnägeln befestigt und bündig in die Verschalung einbetoniert. Zur Befestigung sind Nagellöcher in der Dichtpackung vorgesehen. Um eine Nestbildung zu verhindern, muss die Dichtpackung vollflächig von Beton umschlossen sein. Bei Einfach-Dichtpackungen ist vor dem Betonieren die Einbau-richtung festzulegen.

► Ein System für alle Fälle

Für die wechselnden Anforderungen auf der Baustelle bietet das System BKD 90 immer die passende Variante. Zur Verfügung stehen Einfach-, Doppel-, Schräg- und Flansch-Dichtpackungen sowie verschiedene Systemdeckel, Kabel-Schutz-Systeme KSS und Anschluss-Muffen.

Die UGA-Manschetten-technik ermöglicht es, alle Arten von Rohren und Schläuchen mit dem BKD 90-System zu verbinden.



Systemdeckel



Kabel-Schutz-System KSS

Bajonett-Dichtpackungen

► Sofort dicht und geschützt

Unsere Dichtpackungen fertigen wir in der Länge passend zur Wandstärke. Jede Dichtpackung wird mit einem gas- und druckwasserdichten Deckel geliefert. So bleibt der Innenraum beim Einbau sauber, und die Dichtpackung ist nach dem Einbetonieren sofort gas- und druckwasserdicht.

► Dauerhafte Verbindung zum Beton

Die Dichtpackung ist mit einem Abdichtsystem versehen. Es gewährt eine dauerhafte Verbindung zum Beton. Eine hervorragende Druckwasserdichtigkeit ist so sichergestellt.



Einfach-Dichtpackung

Geeignet zum einseitigen Anschluss eines Systemdeckels oder KSS-Systems. Einsetzbar ab 60 mm Wandstärke. Die Einbaurichtung ist festzulegen!

Best.-Nr. **BKD 90-K/(L)**
(L) = Wandstärke in mm



Doppel-Dichtpackung

Geeignet zum beidseitigen Anschluss eines Systemdeckels oder KSS-Systems. Einsetzbar ab 100 mm Wandstärke.

Best.-Nr. **BKD 90-K2/(L)**
(L) = Wandstärke in mm



Einfach-Dichtpackung mit Rohranschluss-Steckmuffe

Geeignet zum einseitigen Anschluss eines Systemdeckels oder KSS-Systems. Gegenseite zum direkten Anschluss eines glattwandigen Kabelschutzrohrs mit 110 mm Außendurchmesser. Mindestwandstärke 150 mm.

Best.-Nr. **BKD 90-SMB-110/(L)**

Auch lieferbar als Einfach-Dichtpackung mit Rohranschluss-Klebemuffe.

Best.-Nr. z. B.:
BKD 90-KMB-75/(L)

(L) = Wandstärke in mm



Schräg-Dichtpackung

Geeignet für schräg geführte Kabel im Winkel von 30°, 45° oder 60°. Mit Hilfsrahmen und Styroporkeil. Einfach- oder Doppel-Dichtpackung auch als Paket lieferbar. Mindestwandstärke 200 mm.

Schräg-Einfach-Dichtpackung:

Best.-Nr. **BKD 90-S30-K/(L)**
BKD 90-S45-K/(L)
BKD 90-S60-K/(L)

Schräg-Doppel-Dichtpackung:

Best.-Nr. **BKD 90-S30-K2/(L)**
BKD 90-S45-K2/(L)
BKD 90-S60-K2/(L)

(L) = Wandstärke in mm



Edelstahl-Flansch-Dichtpackung

Geeignet zur Abdichtung nach DIN 18195 Teil 9 (Fest-/Losflanschkonstruktion für schwarze Wanne). Beidseitiger Anschluss eines Systemdeckels oder KSS-Systems möglich. Auch als Paket (Flanschplatte) lieferbar. Mindestwandstärke 100 mm.

Best.-Nr. drückendes Wasser
BKD 90-KF2/T9D/(L)

Flanschdurchmesser Festflansch 435 mm.

Best.-Nr. nicht drückendes Wasser
BKD 90-KF2/T9ND/(L)

Flanschdurchmesser Festflansch 255 mm.
(L) = Wandstärke in mm



Alu-Flansch-Dichtpackung AF

Geeignet zur Abdichtung vor einer Kernbohrung in einer Wand oder Decke. Lieferung mit Flanschdichtung, Dichtring, Schutzdeckel und Befestigungselementen, wahlweise in Stahl galvanisch verzinkt oder A4 Edelstahl. Anschluss eines Systemdeckels oder KSS-Systems möglich. Kernbohrungsdurchmesser maximal 85 mm. Flanschmaß 150 x 150 mm.

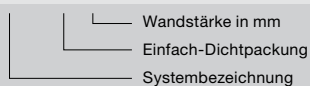
Best.-Nr. mit Befestigungselementen aus Stahl galv. verzinkt
BKD 90-AF 150/BE-VZ

Best.-Nr. mit Befestigungselementen aus A4 Edelstahl
BKD 90-AF 150/BE-A4

Produkt-Nomenklatur für BKD 90 (Beispiele)

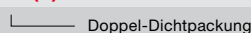
Bajonett-Einfach-Dichtpackung

BKD 90-K/(L)



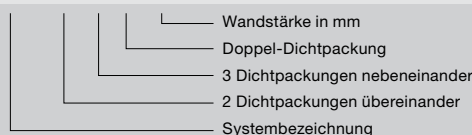
Bajonett-Doppel-Dichtpackung

BKD 90-K2/(L)



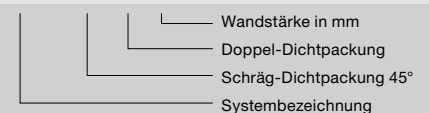
Bajonett-Doppel-Dichtpackung als Paket 2 x 3

BKD 90-2 x 3-K2/(L)



Bajonett-Schräg-Dichtpackung 45° als Doppel-Dichtpackung

BKD 90-S45-K2/(L)



BKD 90 Bajonett-Systemdeckel und weitere Anschlussmöglichkeiten

www.prohodka.su
+7/495/ 648-52-04
mail@prohodka.su

► Ein Anschluss, viele Möglichkeiten

An die BKD 90-Dichtpackung lässt sich sowohl ein Systemdeckel mit Stutzen oder Muffe als auch ein Kabel-Schutz-System KSS anschließen.

► Handhabung

Systemdeckel und Kabel-Schutz-Systeme werden vor Verlegung der Kabel mithilfe des Montageschlüssels GSS eingesetzt. Unbelegte Systemdeckelstutzen können mit Verschluss-Stopfen VS abgedichtet werden und stehen so für eine Nachbelegung zur Verfügung.

► Kalt- oder Warmschrumpftechnik

In der Standardausführung liefern wir Systemdeckel mit Thermo-Schrumpfmuffen aus. Optional sind Kalt-Schrumpfmuffen erhältlich.



Systemdeckel mit einem Stutzen und einer Thermo-Schrumpfmuffe

Ausführung für ein Kabel mit Durchmesser 26–73 mm.

Best.-Nr. **BKD 90-D1/75**



Systemdeckel mit drei Stutzen und drei Thermo-Schrumpfmuffen

Geeignet für drei Kabel mit Durchmesser 7–28 mm. Als Zubehör sind verschiedene Aufteilkappen AK oder Verschluss-Stopfen VS 30 lieferbar.

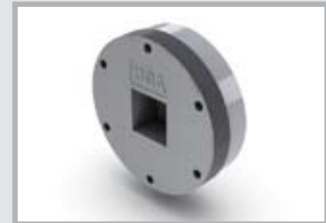
Best.-Nr. **BKD 90-D3/30**



Systemdeckel mit fünf Stutzen und fünf Thermo-Schrumpfmuffen

Geeignet für fünf Kabel mit Durchmesser 7–18 mm. Als Zubehör sind verschiedene Aufteilkappen AK oder Verschluss-Stopfen VS 20 lieferbar.

Best.-Nr. **BKD 90-D5/20**



Systemdeckel geschlossen Blindverschluss für unbelegte Dichtpackungen.

Dieser Systemdeckel ist im Lieferumfang jeder Dichtpackung enthalten.

Best.-Nr. **BKD 90-D**



Systemdeckel mit Manschette

Zum Anschluss eines Kabelschutzrohrs mit 75, 85 bzw. 110 mm Außendurchmesser. Zwischengrößen auf Anfrage.

Best.-Nr. **BKD 90-DMM 75**
BKD 90-DMM 85
BKD 90-DMM 110



Kabel-Schutz-Systeme KSS

UGA Kabelschutzschläuche sind in vier Durchmessern mit vielfältigen Anschlusselementen erhältlich. Zur Verbindung mit der BKD 90-Dichtpackung verwenden Sie das Kabel-Schutz-System KSS B90. Weitere Informationen finden Sie unter der Rubrik KSS-Systeme.



Manschettentechnik

Geeignet zum flexiblen Anschluss von Rohren bzw. Kabel-Schutz-Systemen an eine Dichtpackung. Kompatibel mit allen Leitungsschutzsystemen. Haupteinsatzgebiet: Anschluss von KSS-Systemen.

Best.-Nr. **BKD 90-DMM (D1)-(D2)**
(D1) = Unterer Anwendungsbereich
(D2) = Oberer Anwendungsbereich



3-Finger-Aufteilkappen AK
Warmschrumpftechnik zur Abdichtung von drei Kabeln in einem Systemdeckelstützen. Best.-Nr. **AK 35-3F-12/2** für Systemdeckel BKD 90-D3/30 und BKD 90-D5/20. Geeignet für Kabel mit Außendurchmesser 2–11 mm.



4-Finger-Aufteilkappen AK
Warmschrumpftechnik zur Abdichtung von vier Kabeln in einem Systemdeckelstützen. Best.-Nr. **AK 35-4F-13/2** für Systemdeckel BKD 90-D3/30 und BKD 90-D5/20. Geeignet für Kabel mit Außendurchmesser 2–12 mm.



Verschluss-Stopfen VS
Zum Abdichten unbelegter Systemdeckelstützen. Kann bei Nachbelegung schnell wieder entfernt werden. Ausführungen für Stützen mit Ø 20, 30 und 75 mm lieferbar. Best.-Nr. **VS 20 / VS 30 / VS 75**



Kalt-Schrumpfmuffe KS
Zur einfachen und schnellen Montage ohne Hilfsmittel, bei jeder Witterung. 2 bar gas- und wasserdicht. Für alle Systemdeckel lieferbar.



Gelenk-Stirnloch-Schlüssel GSS
Für die Montage sämtlicher Systemdeckel und KSS-Systeme. Mit verstellbarem Schenkel. Best.-Nr. **GSS**

Vierkant-Montage-Schlüssel VMS
Aufsatz für 1/2"-Ratsche zum Montieren der Blinddeckel des Typs BKD 90, KD 150, KD 110 und KD 85. Best.-Nr. **VMS**



Schmelzklebeband SKB
Kaltverschweißendes Band mit sehr guten Klebeeigenschaften zum Abdichten und als Korrosionsschutz. Ideal zum Umwickeln von Kabeln und Rohren, um den Durchmesser zum Aufschrupfen zu vergrößern. Geeignet für alle Kunststoffe und Metalle. Stärke: 1 mm, Breite: 50 mm, Rollenlänge: 3,00 m. Best.-Nr. **SKB**



Kabelreiniger KR
Zur umweltfreundlichen Reinigung von Kabeln aller Art, auch bei hartnäckiger Verschmutzung. Geruchlos und rückstandsfrei verdunstend. Sprühflasche mit 500 ml, Flasche mit 1.000 ml und Gebinde mit 5.000 ml. Dichte bei 20 °C: 0,764 g/cm³ Flammpunkt: > 61 °C Verdunstungszahl: 60 Kennzeichnung: X_n Best.-Nr. **KR**

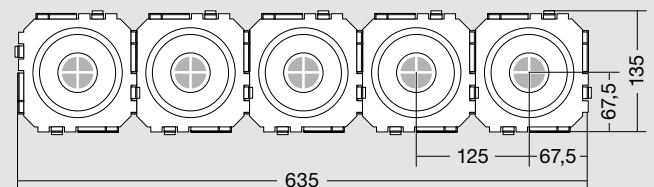
► Variable Paketbildung

Einzelne Dichtpackungen können beliebig neben- und übereinander zusammengesteckt werden.

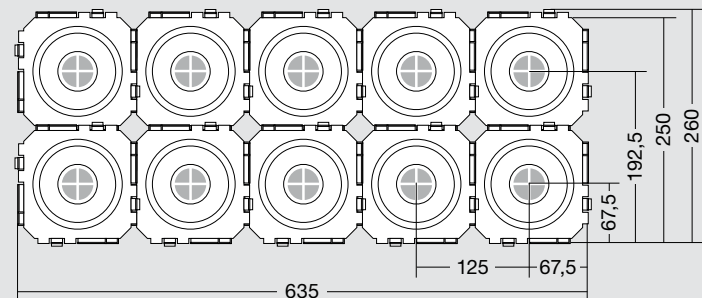
► Sicherheit auf einen Blick

Durch die Paketbildung entstehen zentrale Kontrollfenster, die eine nachträgliche Kontrolle der Betonverdichtung erlauben.

BKD 90-1x5-K2/(L)

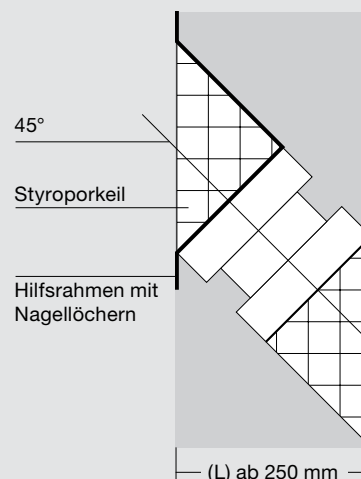


BKD 90-2x5-K2/(L)



Schräg-Dichtpackung

Schnittdarstellung Schräg-Doppel-Dichtpackung 45°



Geprüfte Dichtigkeit

Das System BKD 90 wurde durch die Fraunhofer Gesellschaft Bremen (IFAM) folgenden Prüfungen unterzogen:

- Gasdichtigkeit mit Luft bei einem Überdruck von 1 bar
- Gasdichtigkeit mit Helium bei einem Überdruck von 5 bar
- Druckwasserdichtigkeit bei einem Überdruck von 5 bar
- Kälte-Druckwasserdichtigkeit bei einem Überdruck von 5 bar und -27 °C
- Zerstörungsprüfung



Geprüft wurde die Dichtpackung in Verbindung mit dem Blinddeckel sowie mit den Systemdeckeln D1/75 und D3/30. Die Kälte-Druckwasserdichtigkeit wurde anhand des Systemdeckels D3/30 geprüft.

► Prüfergebnisse

Das System BKD 90 erzielte hinsichtlich der Gas- und Druckwasserdichtigkeit hervorragende Prüfergebnisse, welche die in der Praxis geforderten Werte bei Weitem übertrafen.

• Gasdichtigkeit

Der Partialdruck direkt nach dem Versuchsaufbau betrug $5,4 \times 10^{-6}$ mbar. Das ist ein hervorragender Wert, da der Partialdruck von Helium in der Luft bei ca. $4,8 \times 10^{-6}$ mbar liegt.

• Druckwasserdichtigkeit

Es war kein Flüssigkeitsaustritt vorhanden.

• Zerstörungsprüfung

BKD 90-D (Blinddeckel)	5,00 bar
BKD 90-D1/75	20,76 bar
BKD 90-D3/30	21,15 bar

UGA SYSTEM-TECHNIK GmbH & Co. KG

www.prohodka.su
+7/495/ 648-52-04
mail@prohodka.su

Ersatz liefern wir für alle Teile, die durch Materialfehler die Funktion beeinträchtigen. Kein Ersatz für Mängel, die transport- oder lagerbedingt sind oder auf fehlerhafte Verarbeitung bzw. Montage oder deren Folgen beruhen. Unsere Angaben beruhen auf den derzeitigen technischen Erkenntnissen. Technische Änderungen vorbehalten. Wegen der Fülle an möglichen Einflüssen bei der Montage und Anwendung befreien unsere Angaben Verarbeiter und Anwender nicht von eigenen Versuchen und Prüfungen.
Für alle UGA-Produkte gelten die entsprechenden Montageanleitungen.