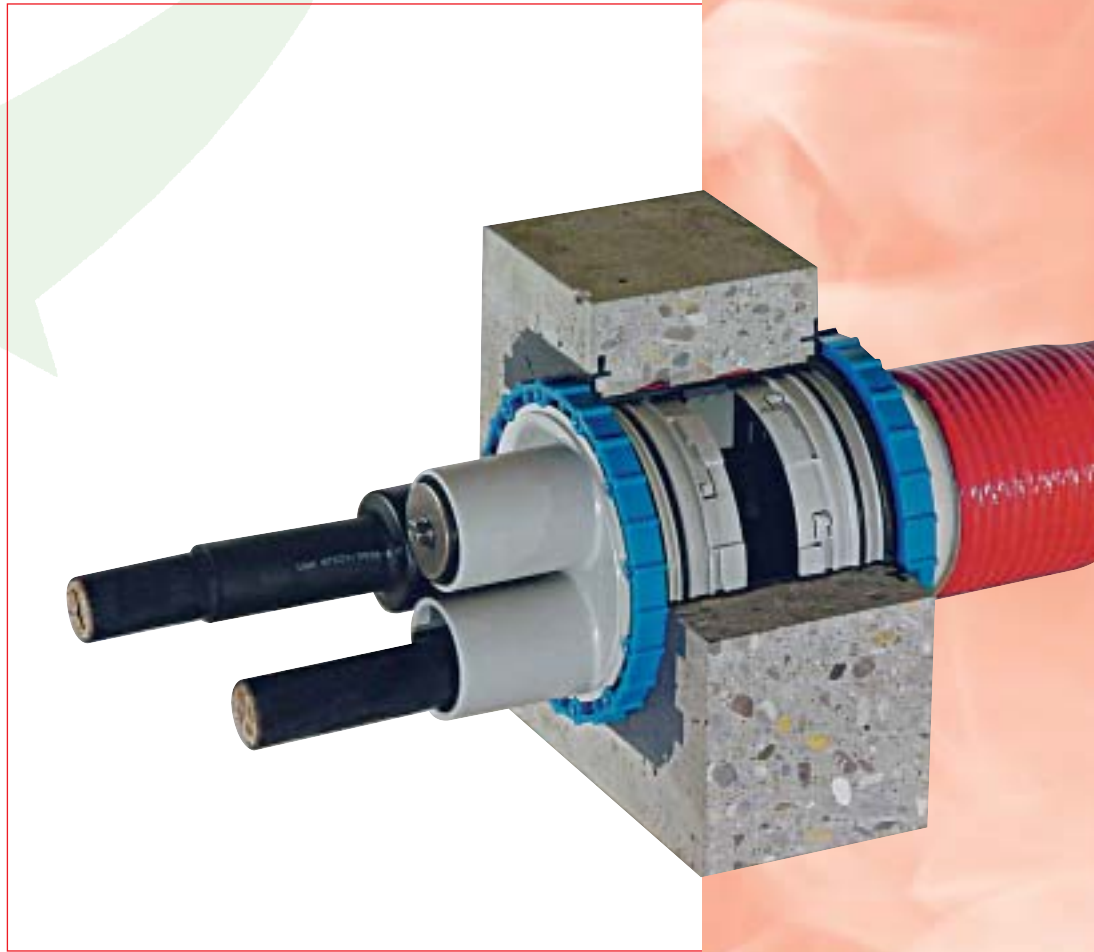




www.prohodka.su  
+7 /495/ 648-52-04  
mail@prohodka.su

## BKD 150

Bajonett-Kabeldurchführung



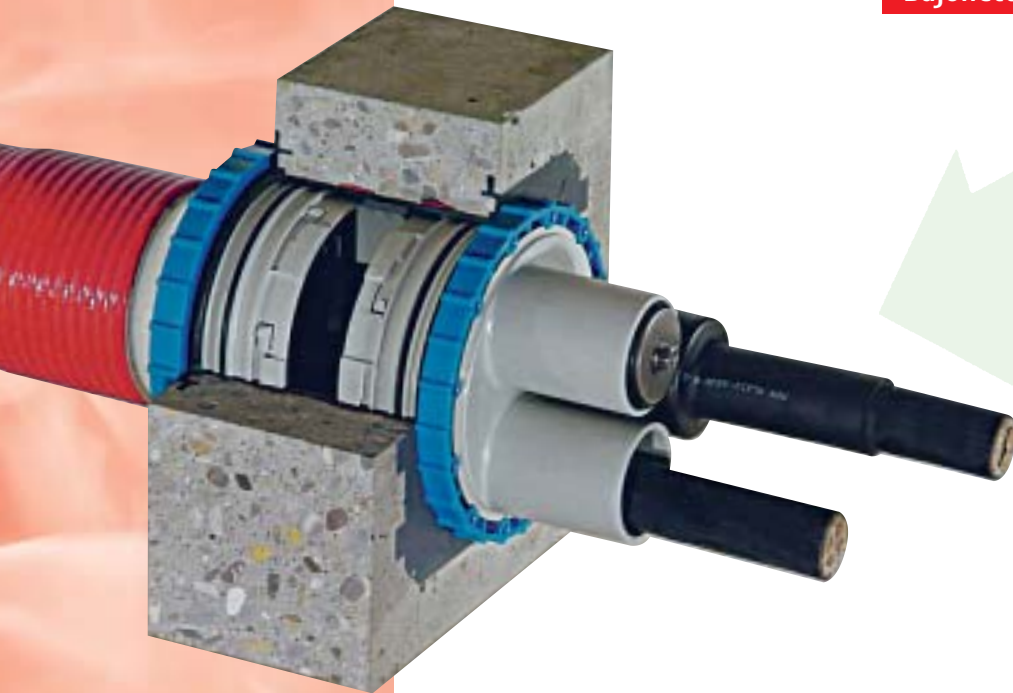
SYSTEM TECHNIK

*Vorsprung  
durch Ideen*

# BKD 150

## Bajonett-Kabeldurchführung

### Bajonett-Kabeldurchführung BKD 150



Das BKD-System mit seiner Bajonett-Aufnahme besteht aus einer Dichtpackung, die als Einzelpackung oder Doppelpackung ausgeführt ist und mit dem an der Dichtpackung vorhandenen Rahmen zu Paketen montiert und bündig in die Verschalung einbetoniert werden kann. Die Befestigung erfolgt mit Stiftnägeln, Nagellöcher sind im Rahmen vorhanden.

Um eine Nestbildung zu verhindern, muss die Bajonett-Kabeldurchführung im ganzen Umfang von Beton umschlossen sein.

**Bei Verwendung von Einzelpackungen ist die Einbaurichtung vor dem Betonieren mit dem Auftraggeber bzw. Planer festzulegen.**

Die BKD 150 Dichtpackungen werden passend zur Wandstärke im Rahmen der Rohbauarbeiten geliefert und in die Verschalung bündig eingelegt. (L = Wandstärke in mm)

Die BKD 150 ist mit Schutzfolien und Verschlussdeckeln versehen. Somit bleibt der Innenraum der Dichtpackung während des Einbaus sauber und ist nach dem Betonieren **sofort gas- und druckwasserdicht.**

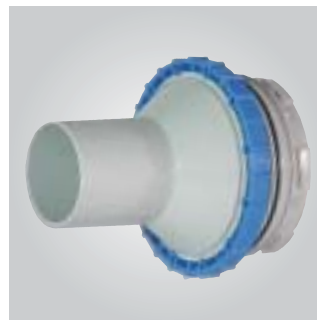
Die BKD 150 Systemdeckel besitzen die passende Bajonettverbindung und zeichnen sich durch eine noch schnellere und einfachere Montagetechnik aus, die mit nur 1/12-Umdrehung abgeschlossen ist.

▶ Das System BKD 150 mit seinem Bajonett-Verschluss erfüllt höchste Anforderungen und bietet noch schnellere und einfachere Montagetechnik.

▶ Die Bajonett-Kabeldurchführung BKD 150 eignet sich zur Verwendung verschiedener Abdichttechniken. In der Standardausführung werden Thermo-Schrumpfmuffen geliefert. Optional sind auch Muffen mit Kalt-Schrumpftechnik KS lieferbar.

▶ Die Bajonett-Kabeldurchführung BKD 150 bietet Kompatibilität zu anderen Systemen und ist vorbereitet für zahlreiche Sonderlösungen.

▶ Für spezielle Anwendungen und Wünsche setzen Sie sich bitte mit unserer technischen Abteilung in Verbindung.



## Anwendung und Funktion



**Einfach-Dichtpackung**  
geeignet zum einseitigen Anschluss von Systemdeckel oder KSS-System. Einsetzbar ab 60 mm Wandstärke. Die Einbaurichtung ist festzulegen!

Best.-Nr.: **BKD 150-K/L**  
(L) = Wandstärke in mm



**Doppel-Dichtpackung**  
geeignet zum beidseitigen Anschluss von Systemdeckel oder KSS-System. Einsetzbar ab 140 mm Wandstärke.

Best.-Nr.: **BKD 150-K2/L**  
(L) = Wandstärke in mm



**Einfach-Dichtpackung mit Rohranschluss Steckmuffe.**  
Geeignet zum einseitigen Anschluss von Systemdeckel oder KSS-System. Gegenseite zum direkten Anschluss von glattwandigem Kabelschutzrohr mit 110, 125, 140 oder 160 mm Außendurchmesser.

Mindestwandstärke 200 mm  
Best.-Nr.: **BKD 150-SMB-110/(L)**  
**BKD 150-SMB-125/(L)**  
**BKD 150-SMB-140/(L)**  
**BKD 150-SMB-160/(L)**  
(L) = Wandstärke in mm

Auch lieferbar als Einfach-Dichtpackung mit Rohranschluss Klebemuffe.

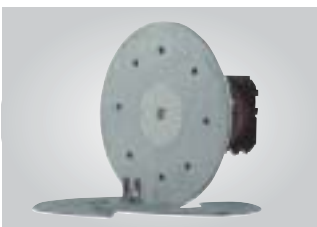
Best.-Nr. z. B.:  
**BKD 150-KMB-110/(L)**



**Schräg-Dichtpackung**  
geeignet für schräg geführte Kabel aus jeder Richtung im Winkel von 30°, 45° oder 60°. Mit Hilfsrahmen und Styroporkeil. Einfach- oder Doppel-Dichtpackung auch als Paket lieferbar. Mindestwandstärke 250 mm

Best.-Nr.:  
Schräg-Einfach-Dichtpackung  
**BKD 150-S30-K/(L)**  
**BKD 150-S45-K/(L)**  
**BKD 150-S60-K/(L)**

Best.-Nr.:  
Schräg-Doppel-Dichtpackung  
**BKD 150-S30-K2/(L)**  
**BKD 150-S45-K2/(L)**  
**BKD 150-S60-K2/(L)**  
(L) = Wandstärke in mm



**Edelstahl-Flansch-Dichtpackung**  
geeignet zur Abdichtung nach DIN 18195 Teil 9 (Fest-/Losflanschkonstruktion für schwarze Wanne). Beidseitiger Anschluss von Systemdeckel oder KSS-System möglich. Auch als Paket (Flanschplatte) lieferbar. Flanschdurchmesser 500 mm. Mindestwandstärke 160 mm

Best.-Nr.: **BKD 150-KF2/(L)**  
(L) = Wandstärke in mm



**Alu-Flansch-Dichtpackung AF**  
geeignet zur Abdichtung vor der Kernbohrung in Wand oder Decke. Lieferung mit Flanschdichtung, Schutzdeckel und Befestigungselementen. Anschluss von Systemdeckel oder KSS-System möglich. Kernbohrungsdurchmesser maximal 150 mm. Flansch 235 x 235 mm.

Best.-Nr.: **BKD 150-AF 235**  
(L) = Wandstärke in mm

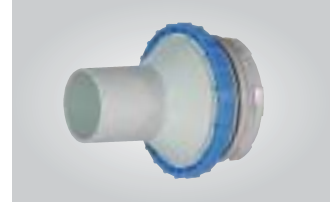
BKD 150 Dichtpackungen sind einteilige Kunststoffelemente die passend zur Wandstärke geliefert und in der Verschalung bündig einbetoniert werden.

Jede Dichtpackung ist im Lieferzustand mit einem geschlossenen Deckel versehen und somit nach dem Betonieren sofort gas- und druckwasserdicht! Die dauerhafte Abdichtung zum Beton wird durch das neuartige Expansions-Dichtsystem gewährleistet.

Einzelne Dichtpackungen können neben- und übereinander zusammen gesteckt werden. Durch diese Paketbildung entstehen zentrale „Kontrollfenster“, die eine nachträgliche Kontrolle der sorgfältigen Betonverdichtung erlauben.

Zur problemlosen Befestigung der Dichtpackung an der Verschalung sind Nagellöcher im Rahmen vorgesehen. Der Innendurchmesser der Dichtpackung beträgt 150 mm.

Die BKD 150 Verbindungstechnik zeichnet sich aufgrund ihrer Bajonett-Fügeart zwischen Dichtpackung und Systemdeckel durch eine noch freundlichere Montagetechnik aus.



Systemdeckel mit 1 Stütze und zugehöriger Schrumpfmuffe. Ausführung für 1 Kabel mit Durchmesser 34 - 108 mm.

Best.-Nr.: **BKD 150-D1/110**

Ausführung für 1 Kabel mit Durchmesser 26 - 78 mm.

Best.-Nr.: **BKD 150-D1/80**



Systemdeckel mit 3 Stützen und 3 Schrumpfmuffen. Geeignet für 3 Kabel mit Durchmesser 21 - 56 mm. Als Zubehör sind verschiedene Aufteilkappen AK oder Verschlussstopfen VS 60 als Blindverschluss lieferbar.

Best.-Nr.: **BKD 150-D3/60**



Systemdeckel mit 8 Stützen und 4 Schrumpfmuffen. 4 Stützen sind im Lieferzustand geschlossen, sie können bei Bedarf durchbrochen werden. Geeignet für max. 4 Kabel mit Durchmesser 7 - 23 mm und max. 4 Kabel mit Durchmesser 12 - 33 mm.

Best.-Nr.: **BKD 150-D8/35/25**

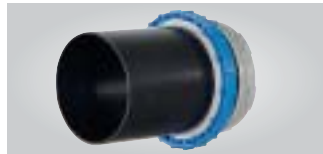
Als Zubehör sind ein spezielles Thermomuffen-Set für die nachträglich durchbrechbaren Stützen lieferbar.

Best.-Nr.: **BKD 150-TM Set-D8**

Ersatz liefern wir für alle Teile, die durch Materialfehler die Funktion beeinträchtigen. Kein Ersatz für Mängel, die transport- oder lagerbedingt sind oder auf fehlerhafte Verarbeitung bzw. Montage oder deren Folgen beruhen. Unsere Angaben beruhen auf den derzeitigen technischen Erkenntnissen. Technische Änderungen vorbehalten. Wegen der Fülle an möglichen Einflüssen bei der Montage und Anwendung befreien unsere Angaben Verarbeiter und Anwender nicht von eigenen Versuchen und Prüfungen.

## Zubehör

### Anwendung und Funktion



**Systemdeckel mit Muffe**  
zum Anschluss von Kabelschutzrohr mit 80, 110, 125, 140 bzw. 160 mm Aussendurchmesser.  
Die Abdichtung erfolgt durch mitgelieferte Schrumpfmuffe.

Best.-Nr.: **BKD 150-DM 80**  
**BKD 150-DM 110**  
**BKD 150-DM 125**  
**BKD 150-DM 140**  
**BKD 150-DM 160**



**Systemdeckel**  
mit 1 dickwandigen Stutzen und zugehöriger Schrumpfmuffe. Ausführung für 1 Kabel mit Durchmesser 60-158 mm oder zum Anschluss eines Kabelschutzrohres mit max. 160 mm Aussendurchmesser.

Best.-Nr.: **BKD 150-D1/160**



**Systemdeckel mit Steckmuffe**  
zum Anschluss von glattwandigem Kabelschutzrohr mit 110, 125, 140 bzw. 160 mm Aussendurchmesser. Die Abdichtung erfolgt durch eine Dichtlippe in der Steckmuffe.

Best.-Nr.: **BKD 150-DSM 110**  
**BKD 150-DSM 125**  
**BKD 150-DSM 140**  
**BKD 150-DSM 160**



An Stelle der Verwendung eines Systemdeckels besteht auch die Anschlussmöglichkeit für flexible Kabelschutzschlauch-Systeme. Weitere Informationen finden Sie unter der Rubrik KSS-Systeme.

BKD 150 Systemdeckel bieten vielseitige Möglichkeiten zur Abdichtung von Kabeln und Kabelschutzrohren. Sie werden vor Verlegung der Kabel in eine BKD 150 Dichtpackung oder einen BKD 150 Alu-Flansch AF 235 von Hand eingeschraubt und bei Bedarf mit Hilfe des Montageschlüssels GSS angezogen. Zur Abdichtung von belegten Deckelstutzen stehen verschiedene Schrumpftechniken zur Auswahl. (Standardausführung mit Thermo-Schrumpfmuffen).

Unbelegte Deckelstutzen werden mit Verschlussstopfen abgedichtet und stehen somit für eine Nachbelegung als Reservedurchführung zur Verfügung.



**Systemdeckel**  
geeignet als Blindverschluss von unbelegten Dichtpackungen. **Dieser Systemdeckel ist im Lieferumfang jeder Dichtpackung enthalten.** Zur rationellen Montage ist ein Vierkantschlüssel VMS lieferbar.

Best.-Nr.: **BKD 150-D**



**3-Finger Aufteilkappen AK**  
(Thermo-Schrumpftechnik) zur Abdichtung von 3 Kabeln in einem Deckelstutzen.

Best.-Nr.: **AK 35-3F-12/2**  
für Deckel BKD 150-D8/35/25 und Kabel mit Aussendurchmesser 2 - 12 mm

Best.-Nr.: **AK 50-3F-22/5**  
für Deckel BKD 150-D8/35/25 und Kabel mit Aussendurchmesser 5 - 22 mm

Best.-Nr.: **AK 75-3F-29/8**  
für Deckel BKD 150-D3/60 und Kabel mit Aussendurchmesser 8 - 29 mm



**4-Finger Aufteilkappen AK**  
(Thermo-Schrumpftechnik) zur Abdichtung von 4 Kabeln in einem Deckelstutzen.

Best.-Nr.: **AK 35-4F-13/2**  
für Deckel BKD 150-D8/35/25 und Kabel mit Aussendurchmesser 2 - 13 mm

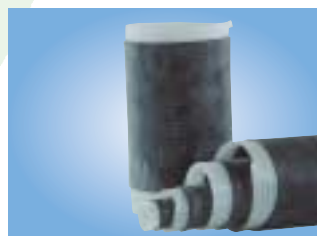
Best.-Nr.: **AK 50-4F-20/5**  
für Deckel BKD 150-D8/35/25 und Kabel mit Aussendurchmesser 5 - 20 mm

Best.-Nr.: **AK 75-4F-29/8**  
für Deckel BKD 150-D3/60 und Kabel mit Aussendurchmesser 8 - 29 mm



**Verschluss-Stopfen VS**  
zur Abdichtung von unbelegten Deckelstutzen. Stopfen kann bei Nachbelegung wieder entfernt werden. Ausführungen für Stutzen mit Durchmesser 25, 35, 60 mm lieferbar

Best.-Nr.: **VS 25 / VS 35 / VS 60**



**Kalt-Schrumpftechnik KS**  
zur einfachen und schnellen Montage ohne Hilfsmittel, bei jeder Witterung. 2 bar gas- und wasserdicht. Nimmt Zug und Druckbelastungen auf.  
Für alle Systemdeckel lieferbar.

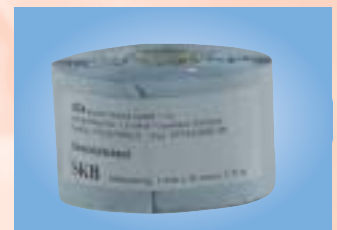


**Gelenk-Stirnloch-Schlüssel GSS**  
mit verstellbarem Schenkel. Geeignet zur Montage sämtlicher Systemdeckel und KSS-Systeme.

Best.-Nr.: **GSS**

**Vierkant-Montage-Schlüssel VMS**  
geeignet zur rationellen Montage und Demontage von BKD 150, KD 150 und KD 85 Blinddeckel mit 1/2" Ratsche.

Best.-Nr.: **VMS**



**Schmelzklebeband SKB**  
ist ein kaltverschweißendes Band mit sehr guten Klebeeigenschaften. Geeignet für alle Kabelmantel-Materialien, Kunststoffe und Metalle, zur Abdichtung und als Korrosionsschutz.

Bandstärke: 1 mm  
Bandbreite: 50 mm  
Rollenlänge: 3,30 m

Best.-Nr.: **SKB**



**Kabelreiniger KR**  
zur umweltfreundlichen Reinigung von Kabeln aller Art, auch bei hartnäckiger Verschmutzung. Geruchlos und rückstandsfrei verdunstend.

Dichte bei 20 °C: 0,762  
Flammpunkt: >+55 °C  
Verdunstungszahl: 60  
Kennwerte: 0  
Kennzeichnungspflicht: keine  
Gebinde: 1000 ml  
5000 ml  
500 ml Sprühflasche.

Best.-Nr.: **KR**

# Paketbildung

## Anwendung und Funktion

### Variable Paketbildung

Einzelne Dichtpackungen können beliebig neben- und übereinander zusammengesteckt werden.

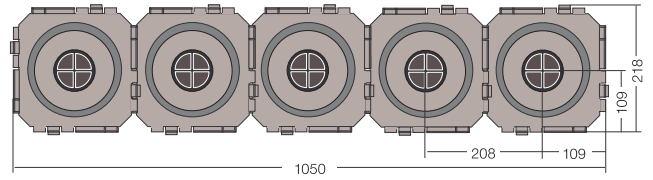
### Sicherheit auf einen Blick

Durch die Paketbildung entstehen zentrale Kontrollfenster, die eine nachträgliche Kontrolle der Betonverdichtung erlauben!

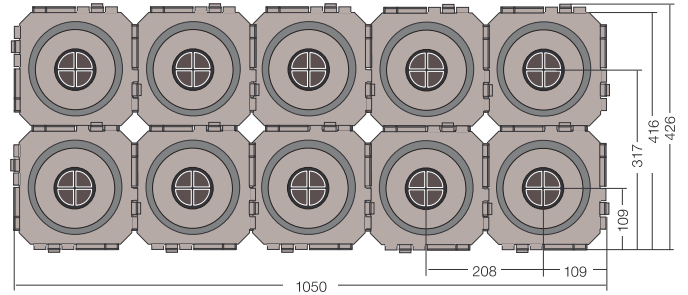
Das BKD-System mit seiner Bajonett-Aufnahme besteht aus einer Dichtpackung, die als Einzelpackung oder Doppelpackung ausgeführt ist und mit dem an der Dichtpackung vorhandenen Rahmen zu Paketen montiert und bündig in die Verschalung einbetoniert werden kann.

## Variable Paketbildung

BKD 150-1x5-K2/(L)

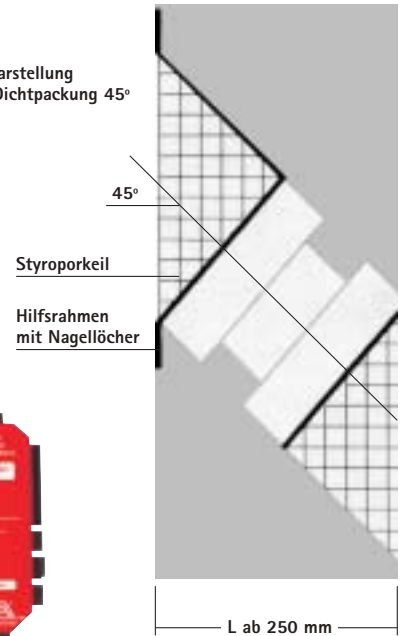


BKD 150-2x5-K2/(L)



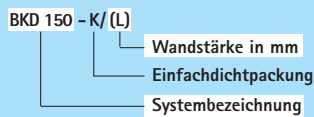
## Schräg-Dichtpackung

Schnittdarstellung  
 Schräg-Dichtpackung 45°

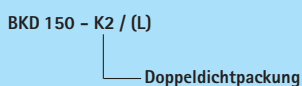


## Produkt-Nomenklatur

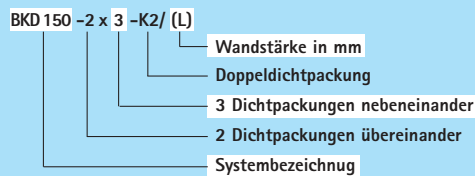
Beispiel:  
 Bajonett-Einfachdichtpackung



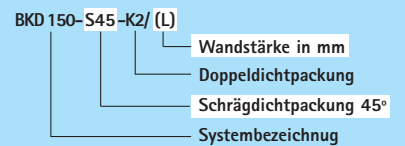
Beispiel:  
 Bajonett-Doppeldichtpackung



Beispiel:  
 Bajonett-Doppeldichtpackung  
 als Paket 2 x 3



Beispiel:  
 Bajonett-Schrägdichtpackung 45°  
 als Doppeldichtpackung



# Prüfbericht Bajonett-Kabeldurchführung BKD 150

Für diese Prüfung wurde ein spezieller Prüfkörper entwickelt, der aus einem Betonteil und einer Prüfglocke besteht. In dem Betonteil wurde die Dichtpackung BKD 150 mit einem WU Beton einbetoniert. Aufgrund dessen, dass bei dieser Untersuchung die Anbindung der Dichtpackung zu dem Beton untersucht werden sollte und nicht die Dichtigkeit des Betons, wurde das Betonteil an der Oberfläche versiegelt.

Alle Prüflinge bestanden die Gasdichtigkeit und die Druckwasserdichtigkeit.

Von der Dichtpackung BKD 150 wurden 3 Systemdeckel untersucht: Der Blinddeckel (BKD 150-D), der Systemdeckel mit einem Stutzen (BKD 150-D1/110) und der Systemdeckel mit 3 Stutzen (BKD 150-D3/60).

Bei der Zerstörungsprüfung wurde der Druck solange erhöht, bis der Deckel kollabierte.

Bei der Heliumuntersuchung wurde die Gasdichtigkeit untersucht. Dabei sollte der Partialdruck des Heliums in der Luft direkt nach dem Versuchsaufbau Aufschluss über die Leckrate des Systems liefern.

Die erzielten Ergebnisse bestätigen, dass das BKD 150 System ein hervorragendes Abdichtsystem ist und die in der Praxis geforderten Werte bei weitem übertrifft.

[www.prohodka.su](http://www.prohodka.su)  
+7 /495/ 648-52-04  
[mail@prohodka.su](mailto:mail@prohodka.su)

## Die Prüfergebnisse im Einzelnen

### Es wurden folgende Dichtigkeitsprüfungen untersucht:

- Gasdichtigkeit mit Luft bei einem Überdruck von 1 bar.
- Druckwasserdichtigkeit bei einem Überdruck von 5 bar.
- Gasdichtigkeit mit Helium bei einem Überdruck von 5 bar.

### ► Ergebnis Zerstörungsprüfung:

BKD 150-D (Blinddeckel)	5,00 bar
BKD 150-D1/80	>20 bar
BKD 150-D3/60	>20 bar

### ► Ergebnis Gasdichtigkeit:

Der Partialdruck (direkt nach dem Versuchsaufbau) betrug  $5,4 \times 10^{-6}$  mbar. Dieses ist ein sehr guter Wert, da der Partialdruck von Helium in der Luft bei ca.  $4,8 \times 10^{-6}$  mbar liegt.

### ► Ergebnis Druckwasserdichtigkeit:

Es war kein Flüssigkeitsaustritt vorhanden. Besonders hervorzuheben ist der optimale Aufbau der Dichtpackung und die sehr gute Expansionsdichtung, welche in einem Ring um die Dichtpackung aufgebracht ist. Diese Expansionsdichtung garantiert, dass die Verbindung zwischen Dichtpackung und Beton während des Trockenprozesses des Betons nicht abreißt.



Abdichtsysteme und Brandschutz für Kabel und Rohre

**UGA SYSTEM-TECHNIK GmbH & Co.**

ein Unternehmen für Gebäudetechnische Anlagen und Produkte