

EXPERTEN FÜR OBERFLÄCHEN

cds-BAUTENSCHUTZPRODUKTE



Info-Veranstaltung

Deurux GmbH & POSSEHL SPEZIALBAU GMBH

22. Æ 24. Februar 2010, Moskau

POSSEHL-

POSSEHL

| L. POSSEHL & Co. mbh

-
Harburg-
Freuden-
berger

Possehl
Electronics

Heimerle
+
Meule

-
**POSSEHL
SPEZIALBAU**

Hako

(
)

Monforts

Possehl
Erzkontor /
Possehl Inc.

cds[®]-

DFT

BENNERT

POSSEHL

“ POSSEHL EP-GRIP:

“ POSSEHL DSK:

“ POSSEHL

“

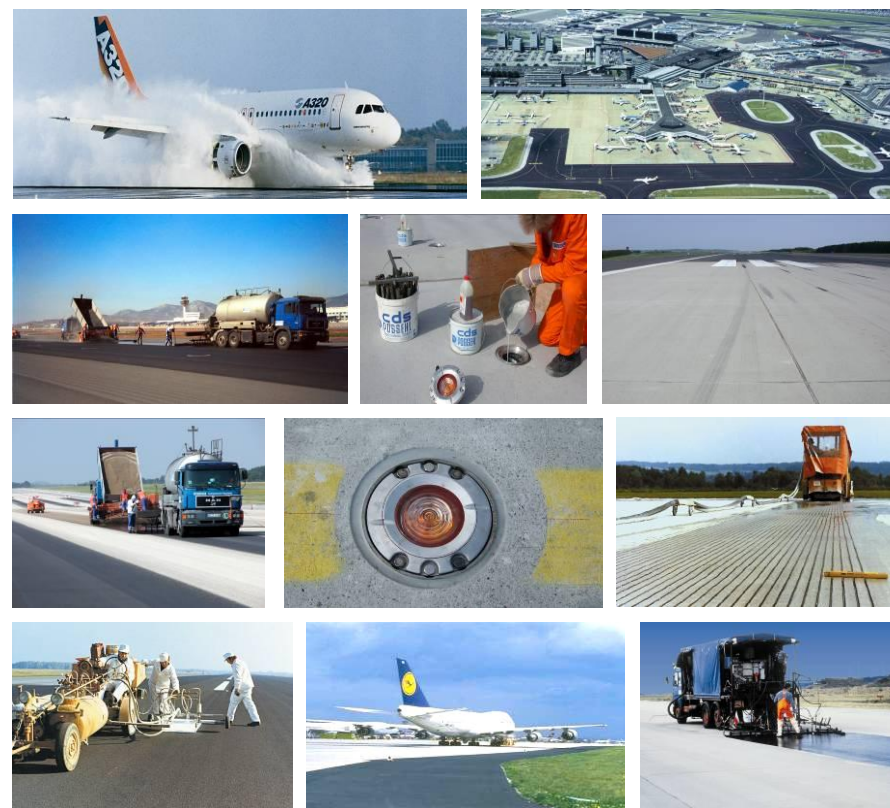
“

“



POSSEHL

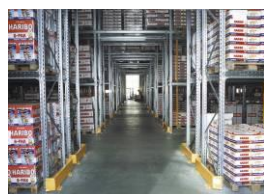
- “ POSSEHL ANTISKID®: -
- “ POSSEHL PETROGRIP -
- “ POSSEHL
- “ Grooving & Grinding



POSSEHL

DFT:

Bennert:



POSSEHL

cds®-

“
“
“
“
“
“
“



DIN EN 13813:2002

S

‰

DIN EN 1504

S

‰



1997

ISO 9001



cds®-Bautenschutzprodukte

POSSEHL / cds®:

" _____
 _____ s _____ ‰
 _____ ,
 _____ -
 " cds® = _____
 " cds®- _____
 _____ :
 " _____ /

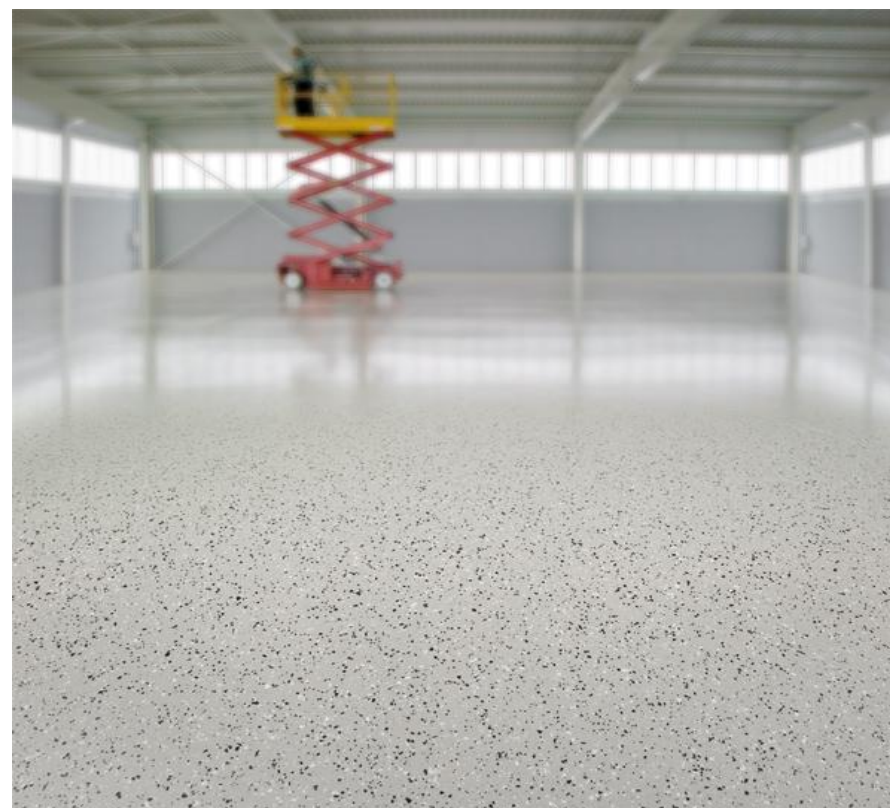
 " _____ /

 " _____ /

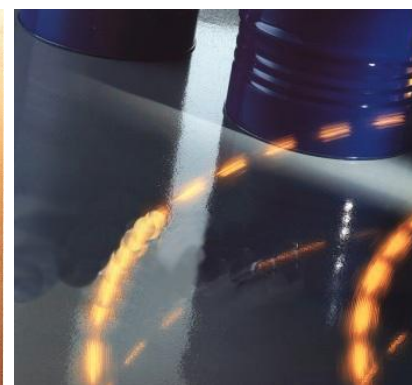
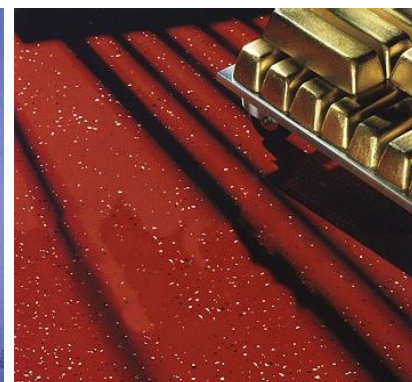
 " _____ /

 " _____ /

 " _____



“
“
“
“
“
“
“
“
“
“
“
“
“
“
“



:

“

(, ,)

“

“

“

“

“

“



:

“

, -

(0/8 - 0/12)

“

,

“

“

(

)

“

,

“



:

_____ :

“

(, ,) , ,

“

,

“

“

: 4 . 6 , 8 . 12 %

“

,

(0 - 8mm)

“

,

“

: 4 - 6 , 0,5 %

:

“ : , , , , ,

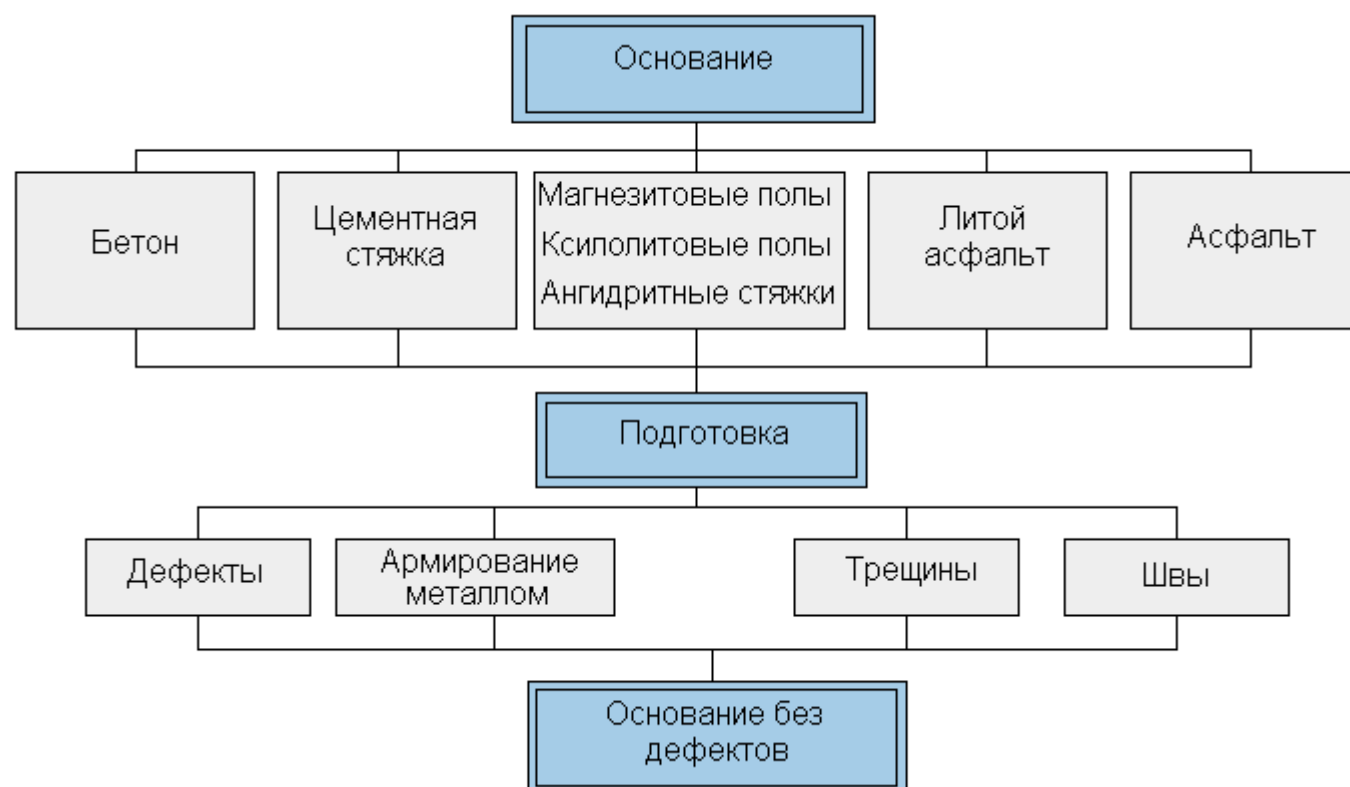
“ : ,

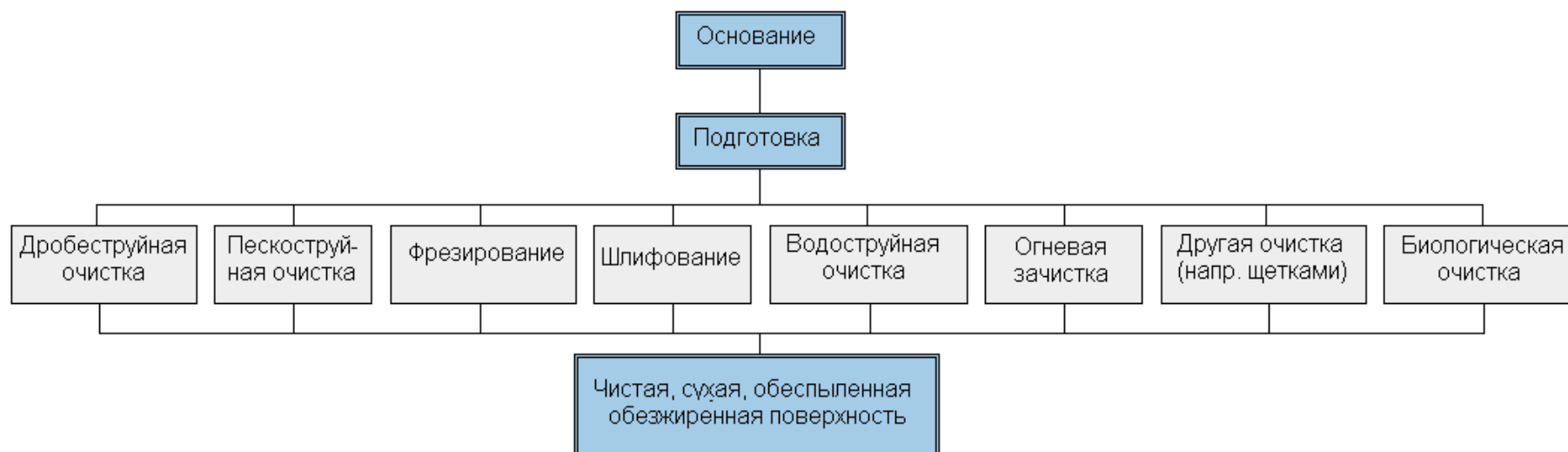
“ - ()

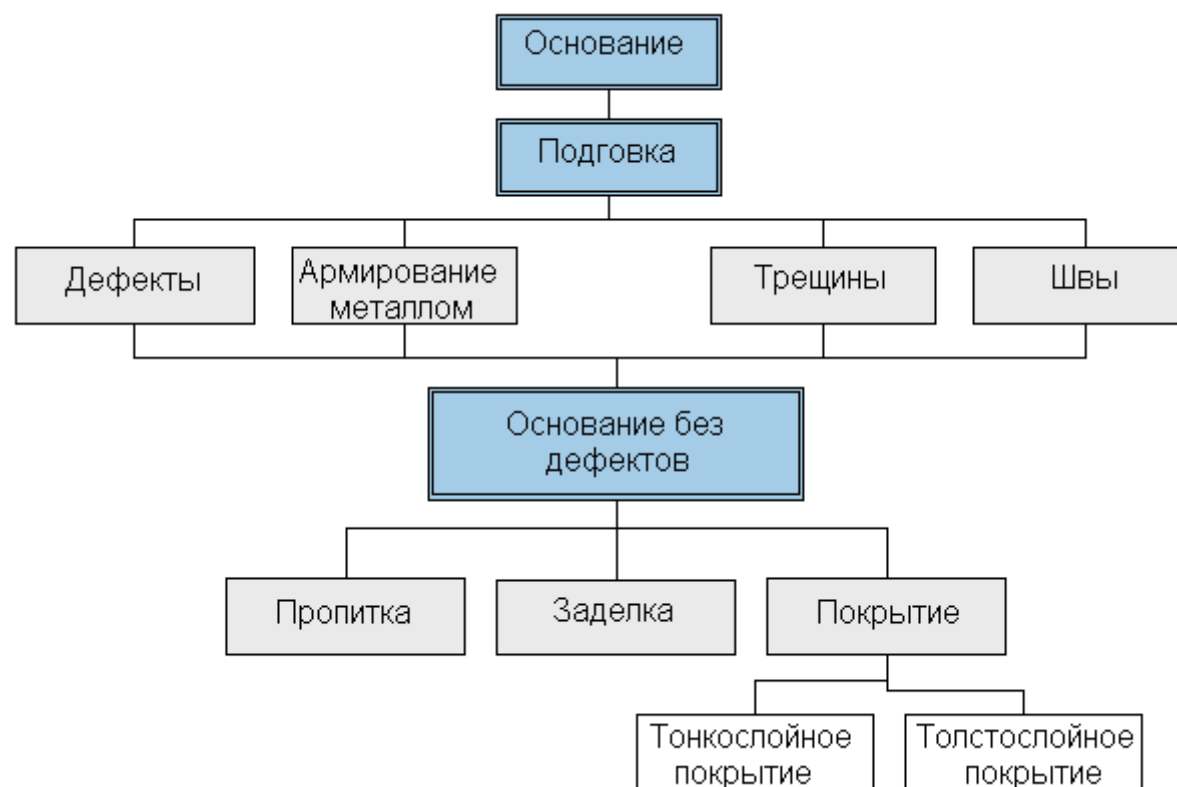
“

“









/



, !

Å

Ö
"
"
"
"
"
"
"

(, !)
!
: > 1,5 N/mm²
:
3 .
> 0,4

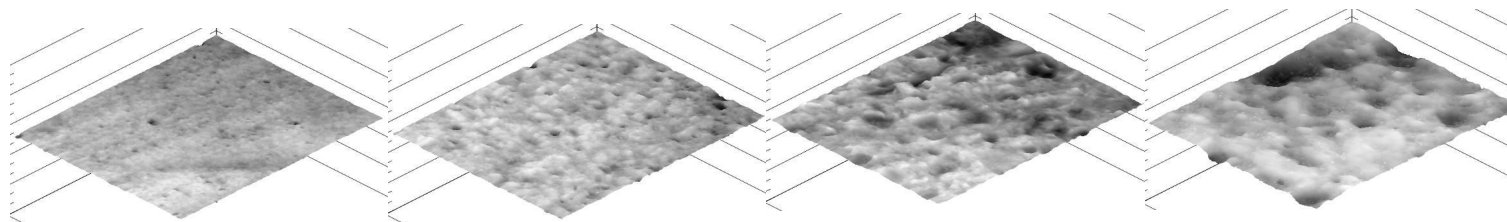


: 0,41 mm

0,79 mm

1,1 mm

1,5 mm





“

“

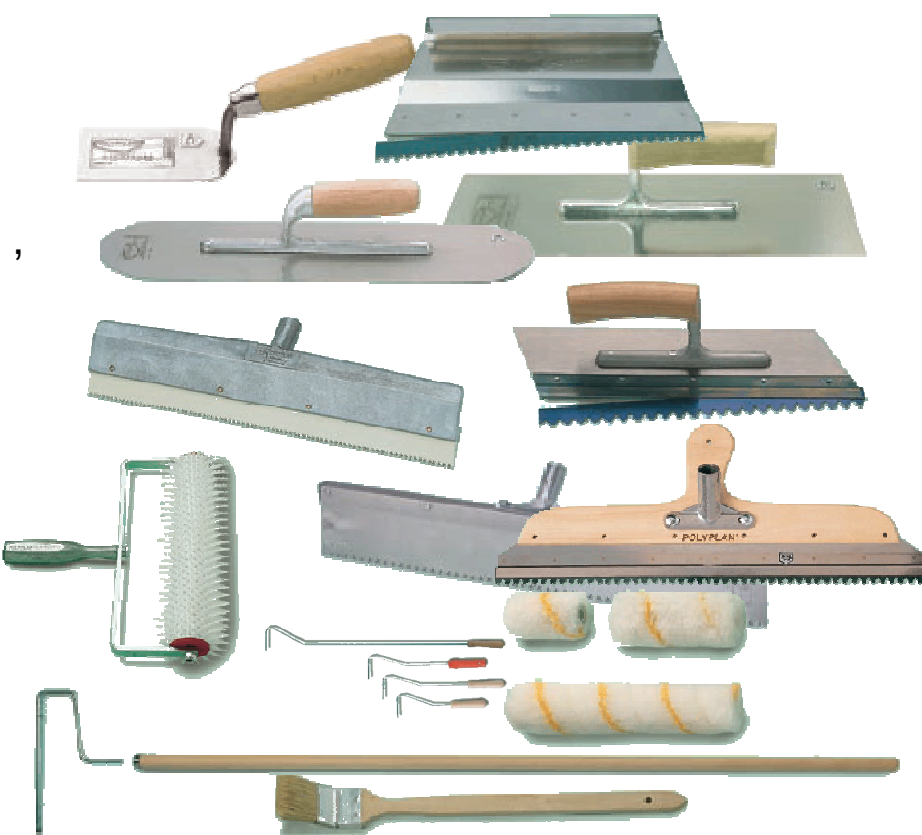




“

’

’



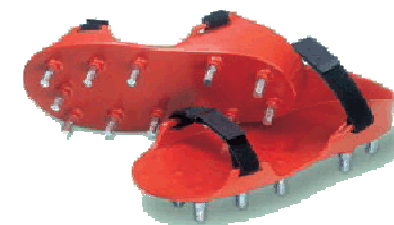
“

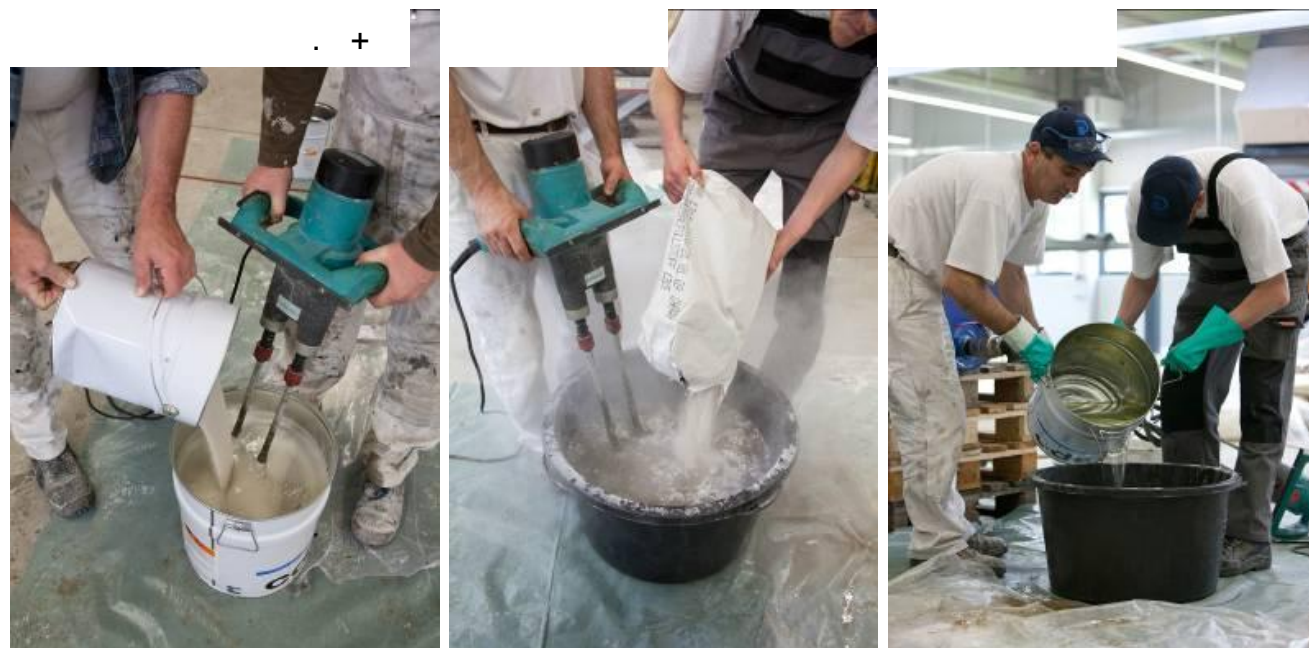
“

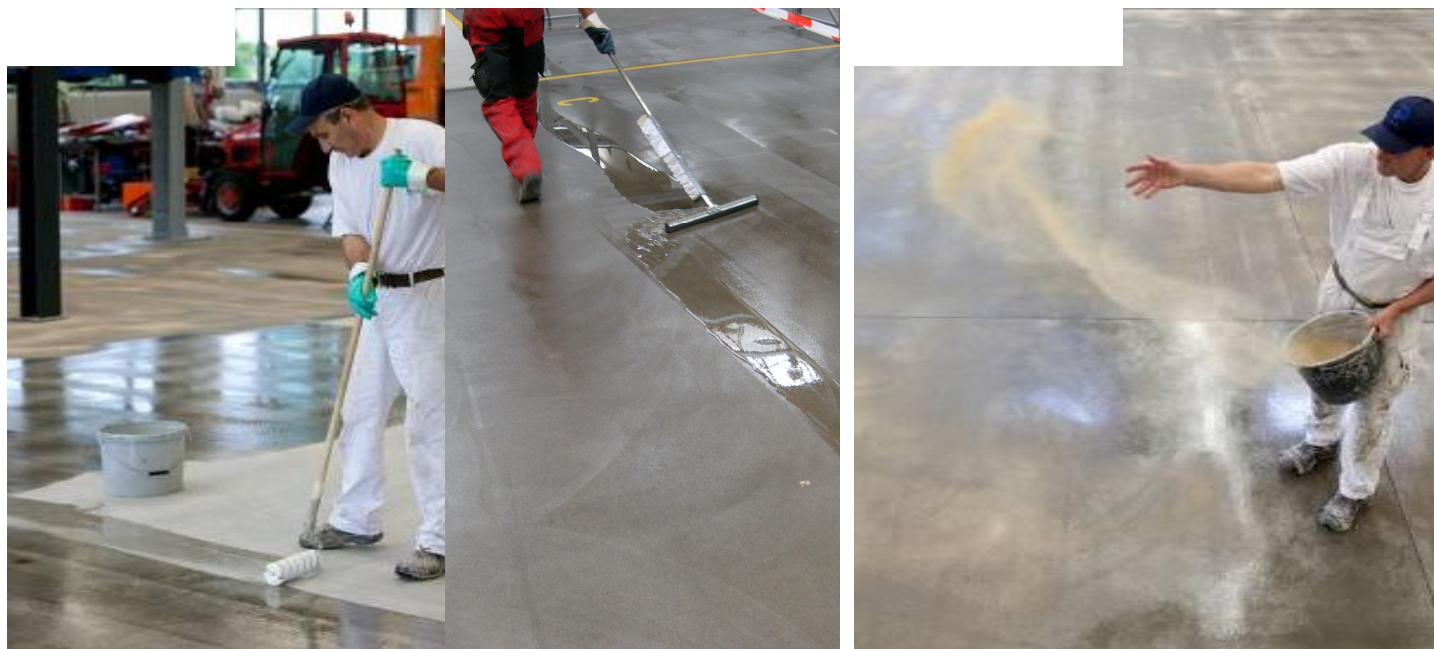
’

“
“
“
“
“

!













/ :

1.

“

‘

’

‘

’

’

’

”



/

:

2.

cds-
cds-V-

“

“

“

1.

2. **cds-**

3. Den **cds-V-**

Ë

cds-



cds-V-



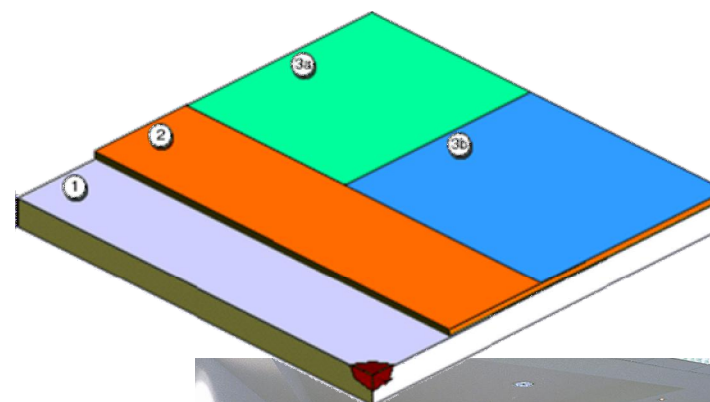
/ :

3.

cds- **MB** ()
cds- **1271** (: 0.3)
 " ~ 1:10,
 " : 75 N/mm² (: 33 N/mm²)
 " 24 ,
 1. (c**ds-** **MB**)
 2. (c**ds-** + **cds-** **1271**)
 3.



cds- GBw
 " -
 " ~ 3,0
 " (25%)
 1. ,
 2. **cds- GBw**
 3a. **cds-Versiegelung GBw**
 :
 3b. : **cds-**
 10 0,1 - 0,3



GBw +

/ :

cds-

BLF

“

“

~ 0,3

1.

2. **cds-**

GBw

3a. **cds-Versiegelung GBw**

:

3b.

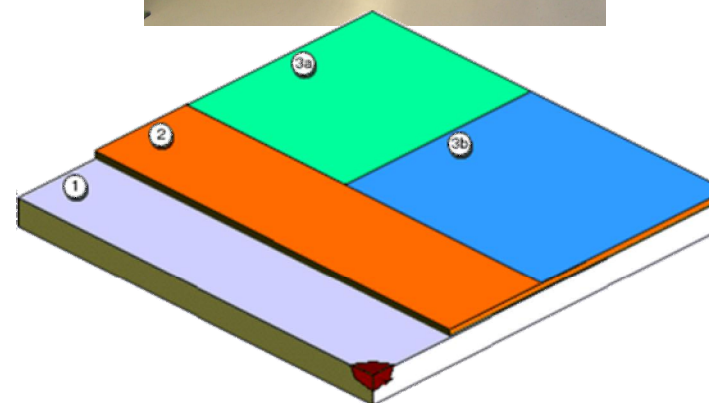
10

..

: **cds-**

. 0,1 - 0,3

GBw +



/ : 0,3 . 1,0

cds-

cds-

“

“

“

1.

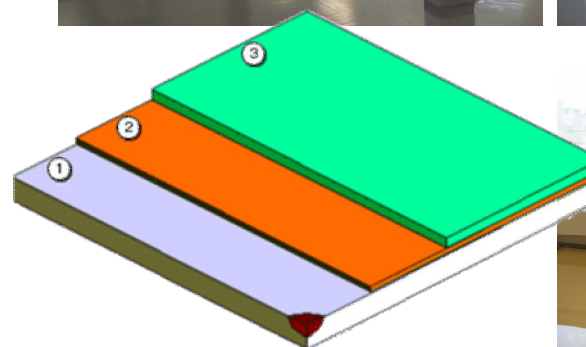
2. *cds-*

3. *cds-*

HB-SF

~ 0,3 . 1,0

HB-SF



/ : 1,0 . 4,0

cds-
cds-
cds-

0-0,2 SF
SF

~ 500 m²

“
“

~ 1,0 . 4,0

“
“

1.
cds-

3. **cds-**

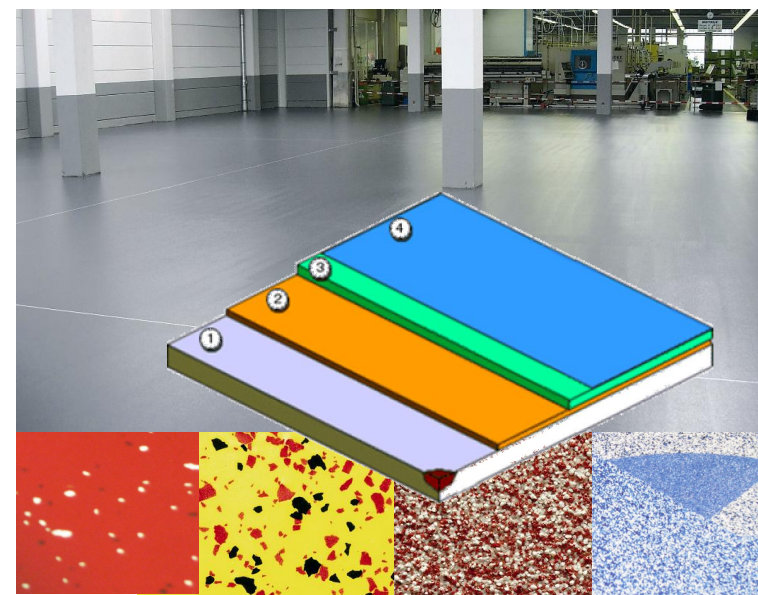
0-0,2 SF

4.

⋮
⋮

cds-

SF



/ : 1,0 . 4,0

cds-
cgs-
cgs-

SF
SF

500 m2 - 4

"
"
"
"
"

~ 1,0 . 4,0

1.

cgs-

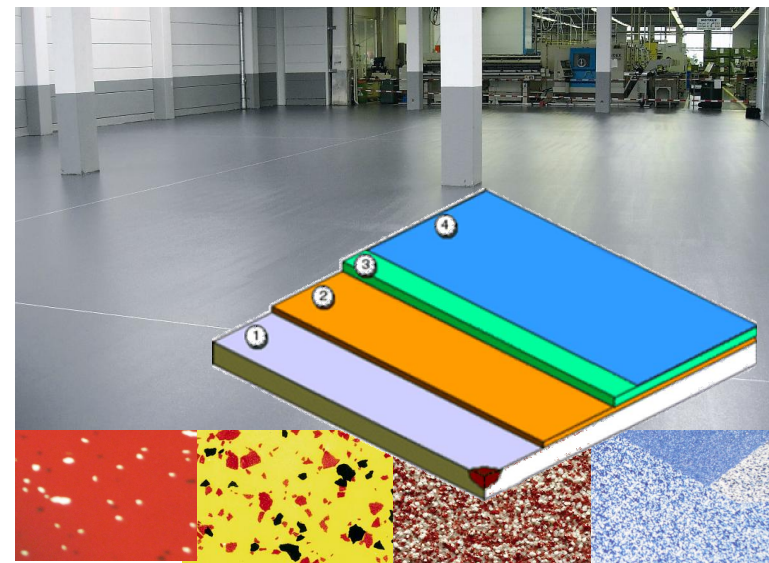
3. cds-

SF

4.

cgs-

SF



/ : 6,0

cds- - _____

cds-
cgs-
cgs-

KBM



“
“
“
“
“

1: 6

~ 6,0

1.

2. cds-

3. cds-
cgs-

(cgs-

KBM)

dekor



: 0,3 . 1,0

cds-
cds-

-
HB flex SF

flex SF

“

,

“

~ 0,3 . 1,0

“

,



1.

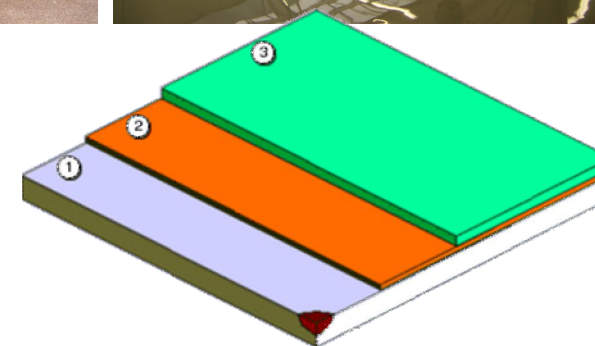
,

2. *cds-*

flex SF

3. *cds-*

HB- flex SF



: 1,0 . 3,0

cds-
cds-
cds-

- **flex SF**
HB 0,2 flex SF
SF

" ~ 500 m²

" ~ 1,0 . 3,0

1.

2. **cds-**

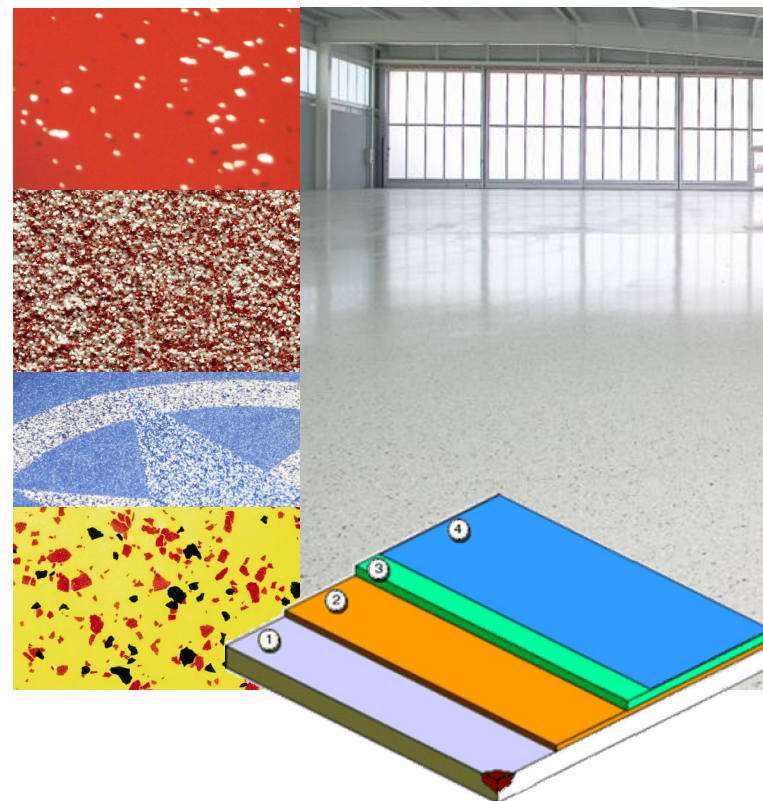
flex SF

3. **cds-**

HB 0,2 flex SF

4.

:
: - **cds-**)
SF



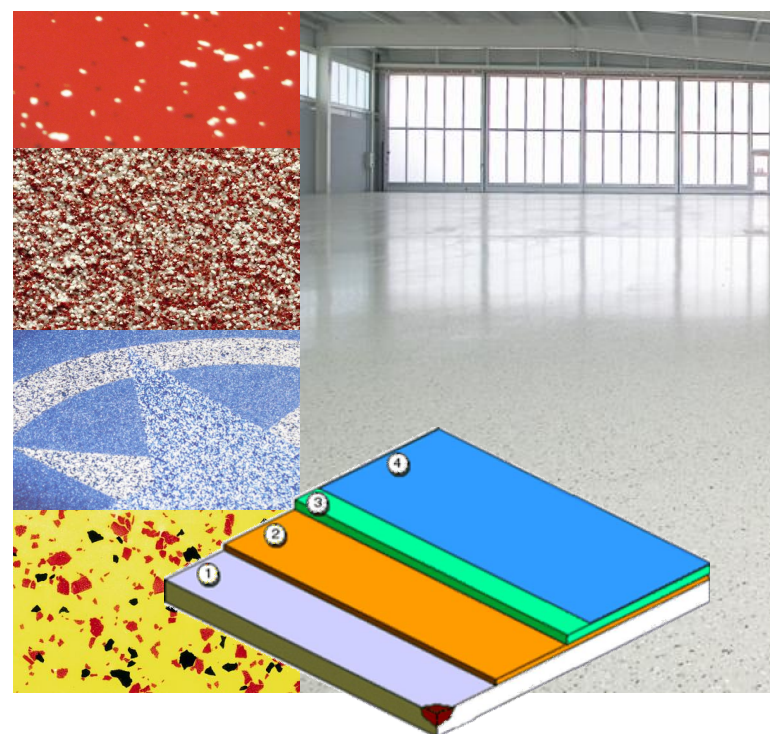
Industrieböden Asphalt innen: 1,0 ÷ 3,0 mm

Dickschichtsysteme für Industrieflächen, Schwerindustrie, Lagerflächen mit hoher mechanischer Beanspruchung, Ausstellungsräume

cds-Grundierung EP-Harz flex SF
cds-Fließbeschichtung flex SF
cds-Siegel SF

- “ für Flächen ab ca. 500 m², 4 Komponenten
- “ Oberfläche glatt, rau, feinrau oder dekorativ
- “ Schichtdicke ca. 1,0 . 3,0 mm
- “ Hoch belastbar, für Stapler geeignet

1. Untergrund kugelstrahlen
2. **cds-Grundierung EP-Harz flex SF** aufrollen und abstreuen
bei Bedarf eine Kratzspachtelung aufbringen
3. **cds-Fließbeschichtung flex SF** auftragen
Dekorativ: Beschichtung abstreuen (Farbchips)
4. Dekorativ: **cds-Siegel SF** aufrollen



Verkehrs- und Außenflächen aus Beton: Sanierung

1.

Vorbehandlung

- “ Stemmen bei örtlich begrenzten Schäden wie Hohlstellen, Kanten, Fugen und Tiefenschäden
- “ Fräsen bei rauhem Beton, anderen flächigen Oberflächenschäden und zum Entfernen von alten Beschichtungen

Stemmen



Fräsen



Verkehrs- und Außenflächen aus Beton: Sanierung

2.

Reprofilieren

cds-Haftvermittler

cds-Mörtel 0-3 L flex spezial

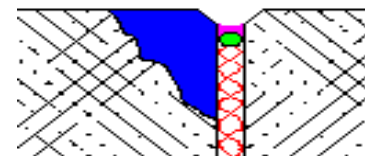
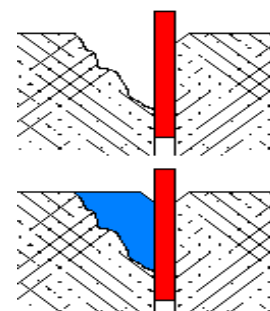
- “ Perfekter Verbund zwischen Untergrund und Material durch tixotropen Haftvermittler
- “ Hoch belastbar, auch auf Verkehrsflächen
- “ Für Tiefen, Kanten- und Flächenschäden geeignet

1. Abstemmen aller losen Teile und säubern
2. **cds-Haftvermittler** auftragen
3. **cds-Mörtel 0-3 L flex spezial** nass in nass aufbringen und reprofilieren (Fugenkantenschäden mit Schalung reprofilieren, damit keine Brücke entsteht)

cds-Haftvermittler



cds-Mörtel 0-3 L flex spezial



Verkehrs- und Außenflächen aus Beton

Bordsteinsanierung

cds-Haftvermittler

cds-Mörtel 0-1 FB

- “ Feinmörtel
- “ leicht zu verarbeiten, auch an vertikalen Flächen

1. Material bis auf den tragfähigen Untergrund abstemmen
2. **cds-Haftvermittler** auftragen
3. **cds-Mörtel 0-1 FB** nass in nass aufbringen und reprofiliert
4. Fugen nachbilden



Verkehrs- und Außenflächen aus Beton

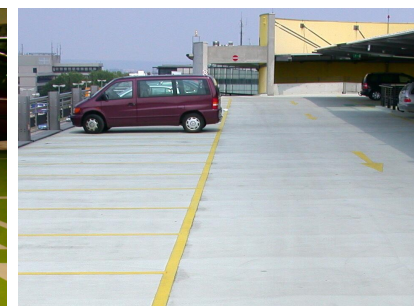
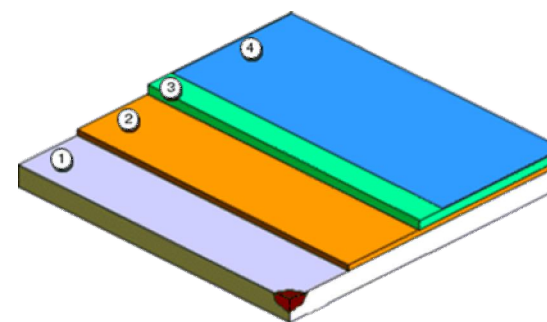
Beschichtungssystem für Betonflächen im Außenbereich, Parkhäuser

cds-Grundierung farblos ***cds-Beschichtung HB SF***

“ Oberfläche rauh

“ Schichtdicke ca. 2 mm

1. Untergrund kugelstrahlen
2. **cds-Grundierung farblos** aufrollen und abstreuen
3. Kratzspachtelung aus **cds-Grundierung farblos** auftragen und abstreuen
4. **cds-Beschichtung HB-SF** aufrollen



Außen- und Verkehrsflächen aus Asphalt

Farbige und dekorative Flächen wie Radwege, Plätze, Schulhöfe, Spielstraßen etc.

cds-Beschichtung RW bei niedriger Belastung

cds-Radwegbeschichtung bei mittlerer und hoher Belastung

cds-Flexit bei hoher Belastung, Plätzen und schwierigen Untergründen

- “ Flexibilisierte Materialien
- “ Systeme werden grundsätzlich mit feuergetrocknetem Material abgestreut (Colorsande, Kiese, Splitte etc.)

1. Untergrund abkehren
2. Bindemittel aufrollen oder spachteln
3. Bindemittel im Überschuss abstreuen
4. Überschüssiges Abstreumaterial abkehren



cds-Versiegelungsharz BR-1
Schweißbahnen (Villas)

- “ Hitzeverträgliches Versiegelungsmaterial
- “ Grundierung, Versiegelung und Kratzspachtelung unter Asphaltbelägen bzw. bituminösen Schweißbahnen auf Beton

1. Untergrund vorbereiten (kugelstrahlen)
2. **cds-Versiegelungsharz BR-1** auftragen, im Überschuss abstreuen
3. Überschuss abkehren, nochmals **cds-Versiegelungsharz BR-1** auftragen
4. Schweißbahnen mit einem Brenner aufschweißen



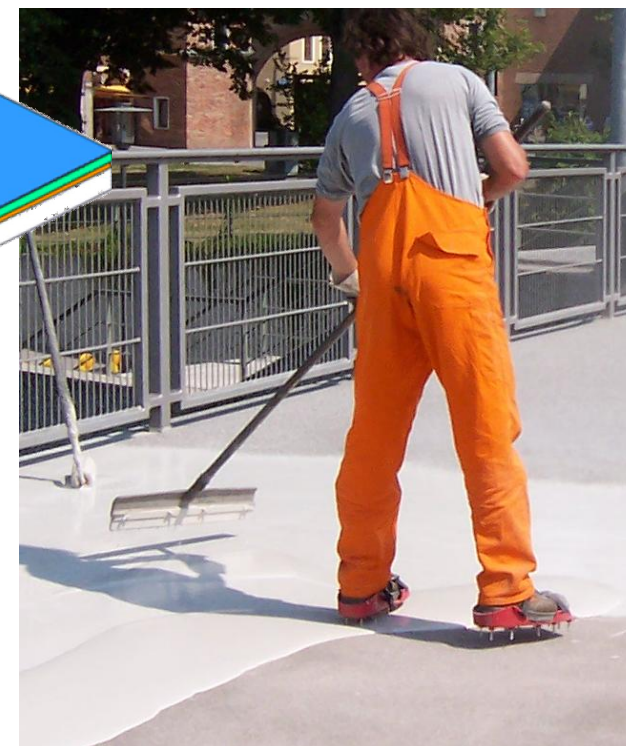
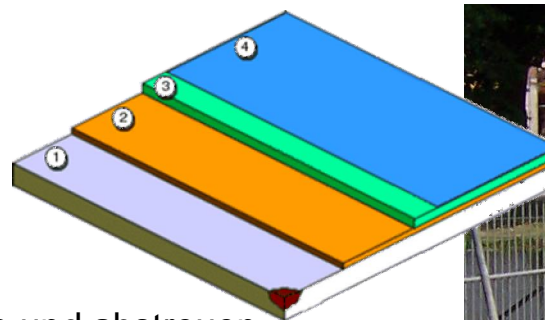
Brückenbauwerke

Beschichtungssystem für Brückenkappen

cds-Grundierung farblos
cds-Beschichtung HB flex SF

“ Oberfläche rauh

1. Untergrund kugelstrahlen
2. **cds-Grundierung farblos** aufrollen und abstreuen
3. **cds-Beschichtung HB flex SF** auftragen und abstreuen
4. **cds-Beschichtung HB flex SF** als Decksiegel aufrollen

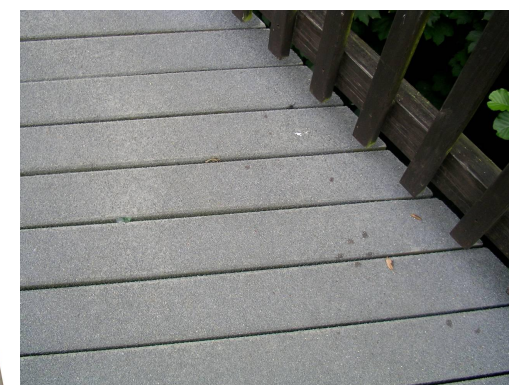
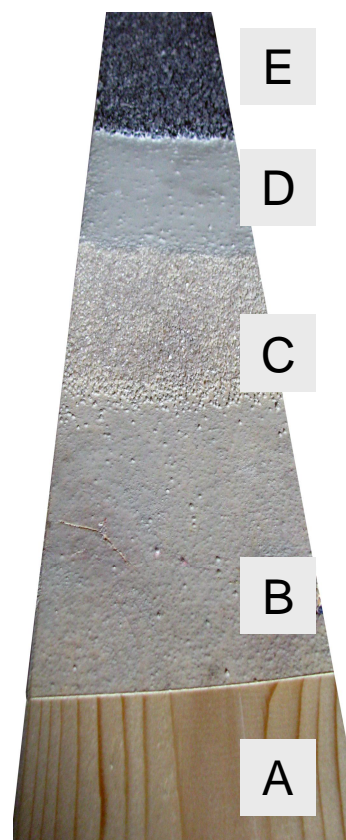


Brückenbauwerke

Beschichtung Holzflächen

cds-Flexit

- “ Flexibilisiertes Material
 - “ System wird grundsätzlich abgestreut (mit Hartgestein, z.B. Durop 1-2 mm.)
1. Holz gründlich reinigen (Hochdruckwasser) [A]
 2. Trockenes Holz mit **cds-Flexit** grundieren [B] und mit Quarzsand abstreuen [C]
 3. Abgestreute Grundierung mit **cds-Flexit** beschichten [D] und mit einem Hartgestein abstreuen [E]



Brückenbauwerke

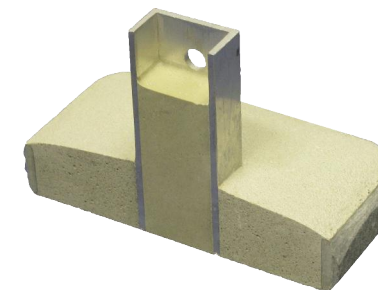
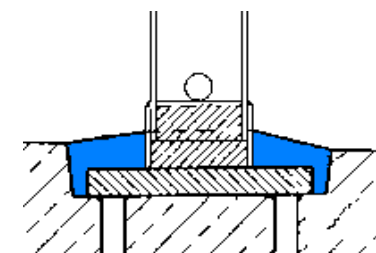
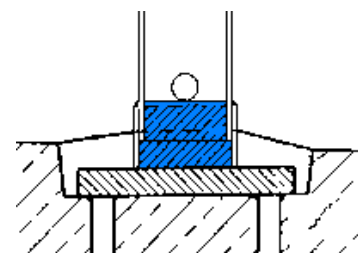
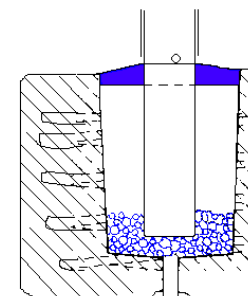
Geländer, Geländerpfosten

cds-V-Mörtel flex standfest

cds-Fließfüller

- “ Kraftschlüssiger Verbund zwischen Beton und Metall
- “ Abdichtung nach unten (wasserdicht)
- “ Niveaueausgleich . Ausgleichsschicht
- “ Schrumpffreie Aushärtung
- “ Standfest
- “ Frost- tausalzbeständig

1. **cds-V-Mörtel flex standfest** einbauen und Aussparung verfüllen
2. Dachform herstellen
3. Verguss durch Bohrung (20 mm) bis Unterkante Bohrloch mit **cds-Fließfüller**

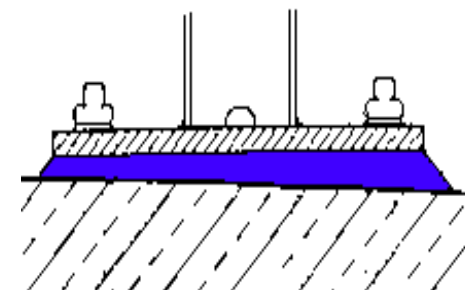


Brückenbauwerke

Pfostenunterfütterung bei Lärmschutzwänden

cds-Mörtel LS

- “ Kraftschlüssiger Verbund zwischen Beton und Metallplatte
 - “ Abdichtung nach unten (wasserdicht)
 - “ Niveaueausgleich . Ausgleichsschicht
 - “ Schrumpffreie Aushärtung
 - “ Standfest
 - “ Frost- tausalzbeständig
1. **cds-Mörtel LS** mit Fugeisen unter die Platte stopfen
 2. Schräg andrücken



- “ Elektrostatisch ableitfähige Systeme
- “ Gewässerschutz- und Tankstellensysteme gem. § 19 WHG
- “ **cds-Gießbeton UW**



		/					Beschichtungen
cds-	MB	X					cds-Beschichtung HB-SF cds-Beschichtung 0-0,2 SF cds-Fließbeschichtung SF cds-EP-Harz dekor
cds-		X					
cds-	EP-Harz flex SF		X (innen)			X	cds-Beschichtung HB flex SF cds-Beschichtung 0-0,2 flex SF cds-Fließbeschichtung flex SF
cds-	RW	X*	X				* nur in Verbindung mit cds-Grundierung farblos
cds-		X*	X				
cds-		X*	X			X	
cds-	BR-1	X					Schweißbahnen (Villas)
cds-	BLF	X					
cds-	GBw	X	X (innen)	X	X		
cds-		X					cds-V-Mörtel, cds-V-Mörtel flex standfest cds-Mörtel LS cds-Mörtel 0-1 FB cds-Mörtel 0-3 L flex spezial cds-Fließfüller

Richtpreise

Versiegelungssystem

- für Magnesit und Anhydrit: cds-Versiegelung GBw 4 . 5 Euro/m²
- für Beton / Zementestrich: cds-Beschichtung BLF 5 . 6 Euro /m²

Dünnschichtsystem ca. 1,0 mm

- für Beton / Zementestrich: cds-Grundierung farblos, cds-Beschichtung HB-SF
 - für Asphalt: cds-Grundierung EP-Harz flex SF, cds-Beschichtung HB flex SF
- 8 . 10 Euro /m²

Dünnschichtsystem ca. 1,5 mm glatt

- für Beton / Zementestrich: cds-Grundierung farblos, cds-Beschichtung HB-SF
 - für Asphalt: cds-Grundierung EP-Harz flex SF, cds-Beschichtung HB flex SF
- 16 - 19 Euro /m²

/ : cds- **2,0- 3,0** (**1,0 Æ 4,0**), cds-Beschichtung 0-0,2 SF, cds-Siegel SF
 : cds-Grundierung EP-Harz flex SF, cds-Beschichtung 0-0,2 flex SF, cds-Siegel SF
23 . 28 Euro je m²

Dickschichtsysteme ca. 2,0 Æ 3,0 mm bzw. 2,0 Æ 4,0 mm ab ca. 500m² für

Beton / Zementestrich: cds-Grundierung farblos, cds-Fließbeschichtung SF, cds-Siegel SF
 Asphalt: cds-Grundierung EP-Harz flex SF, cds-Fließbeschichtung flex SF, cds-Siegel SF
18 - 24 Euro je m²

Beschichtungssystem für

Betonflächen im Außenbereich, Parkhäuser: cds-Grundierung farblos, cds-Beschichtung HB SF
 farbige Außen- und Verkehrsflächen: cds-Beschichtung RW, cds-Radwegbeschichtung, cds-Flexit
 Brückenkappen: cds-Grundierung farblos, cds-Beschichtung HB flex SF *ca. 8 . 10 Euro je m²*
 Holzflächen: cds-Flexit *ca. 10 . 13 Euro je m²*
 Brückenabdichtungen: cds-Versiegelungsharz BR-1, Schweißbahnen (Villas)
8 . 10 Euro je m²

Richtpreise

:

: cds-Haftvermittler, cds-V-Mörtel

: cds-Haftvermittler, cds-Mörtel 0-3 L flex spezial

: cds-Haftvermittler, cds-Mörtel 0-1 FB

: cds-V-Mörtel flex standfest, cds-Fließfüller

Pfostenunterfütterung bei Lärmschutzwänden: cds-Mörtel LS

5 . 8 Euro je mm/m²

Epoxidharzestrichsystem

cds-Grundierung MB, cds-Spezialfüllstoff 1271

2 - 4 Euro je mm/m²

cds-Terrazzosystem 6 mm

für Beton / Zementestrich: cds-Grundierung farblos, cds-EP-Harz dekor, cds-Spezialfüllstoff KBM

ca. 36 Euro je m²