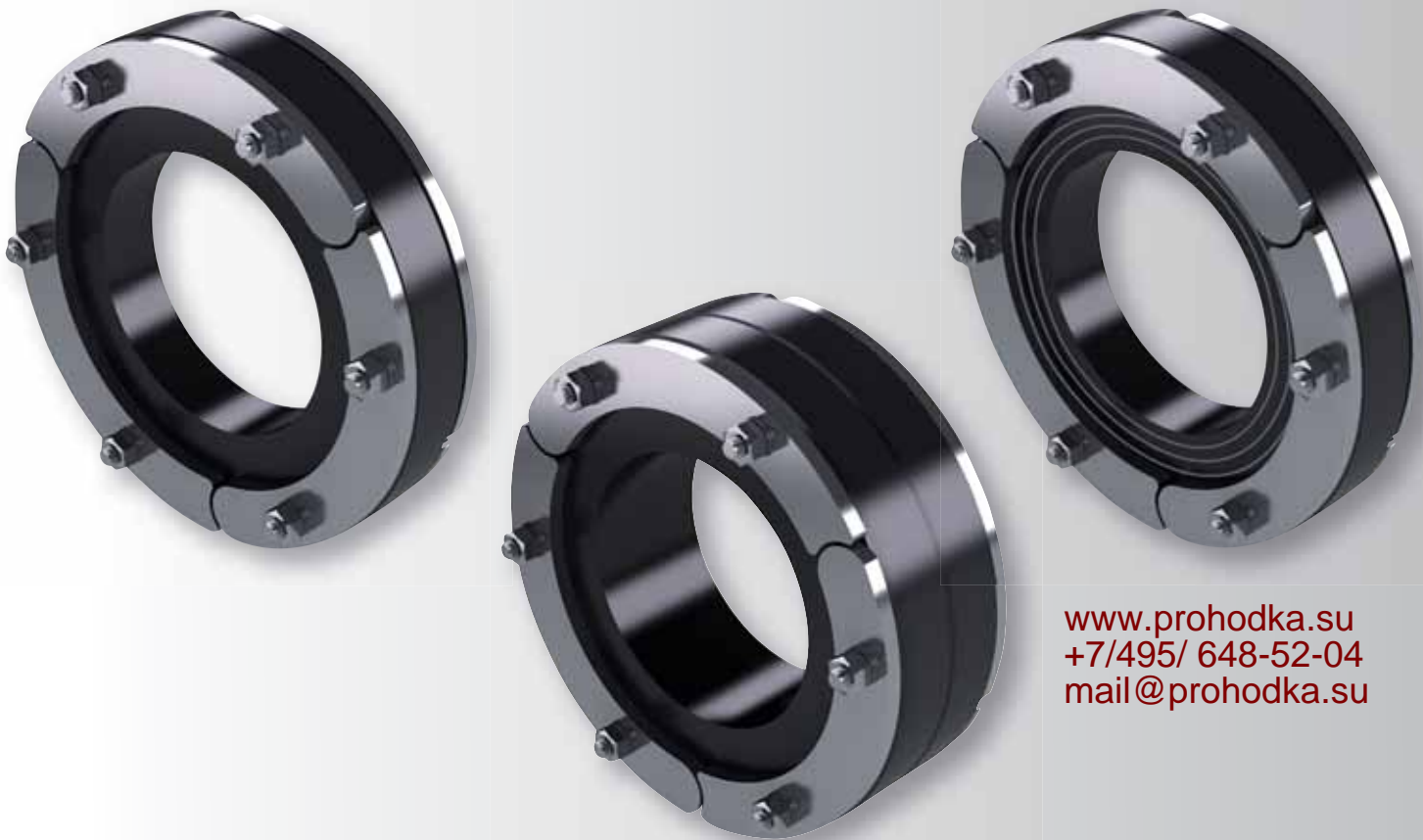


RRD

Ring-Raum-Dichtung

RDZ

Ring-Dichtung-Zwiebelschnitt



www.prohodka.su
+7/495/ 648-52-04
mail@prohodka.su

**24 Stunden
Lieferservice**
auf Wunsch


**Qualitäts-
garantie**
auf alle Produkte

**Weltweites
Vertriebsnetz**
für Sie vor Ort

RRD

Ring-Raum-Dichtung

RDZ

Ring-Dichtung-Zwiebelschnitt

► Systeme für unsere Kunden

Getreu der Maxime von UGA, technische Neuerungen an Kundenwünschen auszurichten, bieten wir Ihnen ab sofort die Systeme **Ring-Raum-Dichtung RRD** und **Ring-Dichtung-Zwiebelschnitt RDZ** an.

Diese Systeme sind **gas- und wasserdicht** und **für alle gängigen Medienrohre von 34 bis 160 mm Außendurchmesser** zur Abdichtung in einer Kernbohrung oder einem Futterrohr geeignet.

► Vorteile und Nutzen:

- **Hochwertige und robuste Materialien wie A2-Edelstahl und EPDM-Gummi**
- **Gas- und wasserdicht bis 5 bar**
- **Kostengünstige Standardgrößen für Ihr Lager**
- **Kurze Montagezeit**
- **Schallisolierend**
- **Schutz vor Nagetieren**



Ring-Raum-Dichtung RRD1
aus EPDM-Gummi, 1-lagig
gegen nichtdrückendes Wasser,
Metallteile aus A2 Edelstahl

Best.-Nr. **RRD1-(A)/(D)**

(A) = Außendurchmesser RRD
△ Innendurchmesser Kern-
bohrung bzw. Futterrohr
(D) = Außendurchmesser Rohr (Øa)

Erhältliche Varianten:

RRD1-100/34, RRD1-100/43,
RRD1-100/50, RRD1-100/63,
RRD1-125/63, RRD1-125/83,
RRD1-150/83, RRD1-150/92,
RRD1-150/110, RRD1-200/110,
RRD1-200/118, RRD1-200/126,
RRD1-200/135, RRD1-200/140,
RRD1-200/160

Ring-Raum-Dichtung RRD2
aus EPDM-Gummi, 2-lagig
gegen drückendes Wasser,
Metallteile aus A2 Edelstahl

Best.-Nr. **RRD2-(A)/(D)**

(A) = Außendurchmesser RRD
△ Innendurchmesser Kern-
bohrung bzw. Futterrohr
(D) = Außendurchmesser Rohr (Øa)

Erhältliche Varianten:

RRD2-100/34, RRD2-100/43,
RRD2-100/50, RRD2-100/63,
RRD2-125/63, RRD2-125/83,
RRD2-150/83, RRD2-150/92,
RRD2-150/110, RRD2-200/110,
RRD2-200/118, RRD2-200/126,
RRD2-200/135, RRD2-200/140,
RRD2-200/160

Ring-Dichtung-Zwiebelschnitt RDZ
aus EPDM-Gummi, 1-lagig
gegen nichtdrückendes Wasser,
Metallteile aus A2 Edelstahl

Best.-Nr. **RDZ (A)/(D1) - (Dn)**

(A) = Außendurchmesser RDZ
△ Innendurchmesser Kern-
bohrung bzw. Futterrohr
(D) = Außendurchmesser Rohr (Øa)

Erhältliche Varianten:

RDZ 100/34-43-50-63
RDZ 125/63-83
RDZ 150/83-92-110 *
RDZ 200/110-118-126-135-140-160

* Beispiel:

Bei der Variante RDZ 150/83-92-110 können Sie ein Rohr mit Außendurchmesser 83 oder 92 oder 110 mm in einer Kernbohrung oder einem Futterrohr mit Innendurchmesser 150 mm abdichten. Durch die zwiebelförmigen Schnitte des Gummis kann der entsprechende Durchmesser ausgewählt werden.

Bitte beachten Sie dass alle Varianten der Systeme RRD und RDZ in geschlossener Variante geliefert werden. Die RRD und RDZ Systeme können leicht auch auf der Baustelle mit dem Messer geteilt werden, die Edelstahlteile nach dem Teilen wieder versetzt zusammen bauen.

UGA SYSTEM-TECHNIK GmbH & Co. KG
Gebäudetechnische Systeme

www.prohodka.su
+7/495/ 648-52-04
mail@prohodka.su

Ersatz liefern wir für alle Teile, die durch Materialfehler die Funktion beeinträchtigen. Kein Ersatz für Mängel, die transport- oder lagerbedingt sind oder auf fehlerhafte Verarbeitung bzw. Montage oder deren Folgen beruhen. Unsere Angaben beruhen auf den derzeitigen technischen Erkenntnissen. Technische Änderungen vorbehalten. Wegen der Fülle an möglichen Einflüssen bei der Montage und Anwendung befreien unsere Angaben Verarbeiter und Anwender nicht von eigenen Versuchen und Prüfungen.
Für alle UGA-Produkte gelten die entsprechenden Montageanleitungen.