

FIX 10-S

(ФИКС 10-С)

Заглушающий цемент

Артикул 1819
01/01

Свойства

FIX 10-S является не содержащим хлоридов цементом, немедленно схватывающимся при контакте с водой.

Области применения

Гидроизоляция изнутри шахт, штолен и подвальных помещений. Применяется как вспомогательный материал при работах с гидроизоляционными материалами всех типов в условиях водной нагрузки, в т.ч. под напором, как отрицательным так и положительным.

Технические характеристики

Основа:	цемент
Объемный вес:	1,6 г/см ³
Схватывание:	немедленно при контакте с водой
Упаковка:	ведра 6 и 12 кг
Хранение:	12 месяцев в сухом и герметичном состоянии

Требования к обрабатываемой поверхности

Поверхность должна быть прочной, чистой и обладать несущей способностью. Старые покрытия, краски, а также рыхлые штукатурки и стяжки следует удалить до основания (каменная кладка, бетон). Сухие поверхности перед началом работы следует несколько раз смочить.

FIX 10-S не предназначен для гидроизоляции блоков или элементов из пористого бетона.

Способы применения

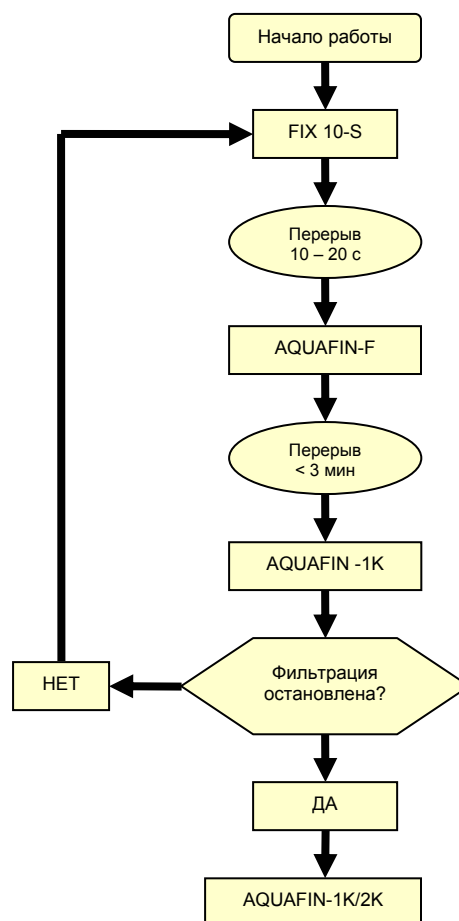
Гидроизоляция мест локальных протечек:

Сухой FIX 10-S вдавливают в место протечки и удерживают в нём до схватывания.

Гидроизоляция фильтрующей поверхности:

Во влажную, обладающую несущими способностями поверхность втереть FIX 10-S до остановки водопритока, затем пропитать гидрофобизирующим материалом AQUAFIN-F. Расход AQUAFIN-F - $\approx 0,3 \text{ кг/м}^2$. Сразу же после этого наносят слой AQUAFIN-1K. Расход AQUAFIN-1K - $\approx 1,5 \text{ кг/м}^2$. Если водоприток не остановлен, процесс повторяется.

В случае остановки водопритока поверхность еще раз обрабатывается материалом AQUAFIN-1K. Поверхности, подверженные трещинообразованию, дополнительно покрываются эластичным материалом AQUAFIN-2K. Общая толщина гидроизоляционного покрытия должна составлять 2 - 4 мм.



Последующая обработка

На стены, не ранее чем через 24 часа после нанесения гидроизоляционного покрытия, можно провести набрызг цементно-песчаного раствора, приготовленного с добавкой материала ASOPLAST-MZ, усиливающей адгезию. После 24-часового технологического перерыва можно наносить saniрующую штукатурку THERMOPAL-SR44 толщиной не менее 2 см.

Примечание

Оберегать от воздействия материала граничащие поверхности. Материал содержит цемент и классифицируется как «оказывающий раздражающее воздействие». При работе следует использовать защитные перчатки! Следует соблюдать указания листа данных по безопасности ЕС.