



## Строительные покрытия и ремонтные системы



**Системы**  
**Дорожное и ж/д**  
**строительство**

**Восстановление**  
**бетона**  
**Ремонт очистных**  
**сооружений**

**Восстановление**  
**резервуаров**  
**питьевой воды**

**Промышленные**  
**полы**



**INDUCRET-VK-Монолит**



**INDUCRET-VK-Стык**



**INDUCRET-VK-Ревизия**



**INDUCRET-VK-Элемент**

**INDUCRET-VK-Заливочные  
и клеевые растворы**





# INDUCRET-VK-Монолит

## Система для укладки дорожного камня в зонах с высокими механическими нагрузками

### Материалы системы:

**INDUCRET-VK-Bettugskleber –**  
Высокопрочный, минеральный  
PCC-клей

**INDUCRET-VK-Fugenkleber-**  
Минеральная суспензия для  
швов в дорожном строительстве

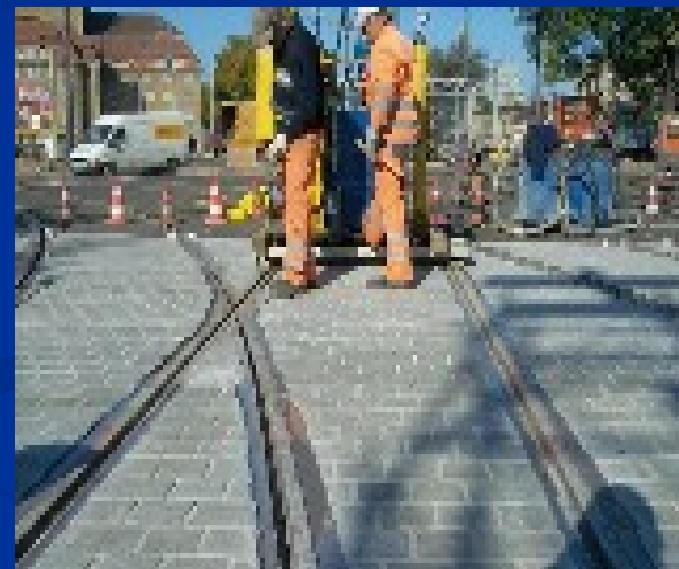
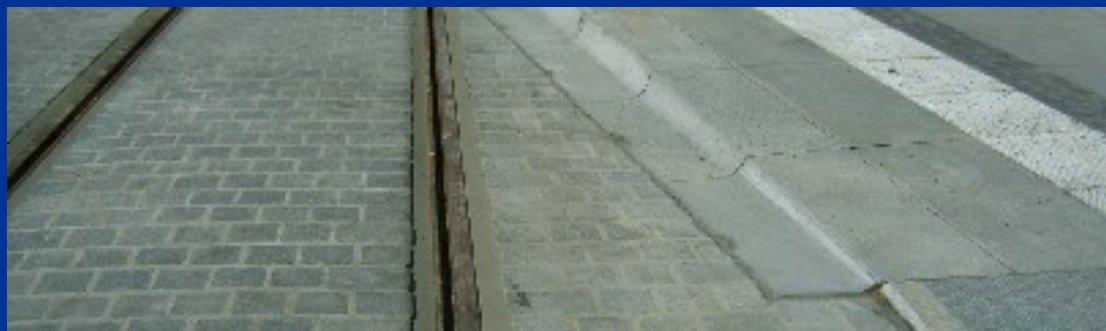
**INDUCRET-VK-Haftbruecke –**  
Адгезионная эмульсия

**INDUCRET-VK-PCC- Haftbruecke –**  
Минеральный адгезионный  
раствор





## Система для заполнения стыков и эластичной гидроизоляции примыкающих элементов в уличном ж/д строительстве



### Материалы системы:

INDUCRET-VK-Fug-TKF25 – Тиоколовый герметик, текучий

INDUCRET-VK-Fug-TKF25st – Герметик для швов на основе полисульфида, устойчивый

INDUCRET-VK-Fugengrund, INDUCRET-VK-Fugengrund A, INDUCRET-VK-Fugengrund S – Грунтовочные адгезионные покрытия для INDUCRET-VK-Fug материалов

INDUCRET-VK-Fugehverguss UK1 – Герметик для швов на основе полисульфида, текучий

INDUCRET-VK-Fugehverguss UK2 - Герметик для швов на основе полисульфида, тиксотропный



## Система для укладки и закрепления верхней замыкающей плиты при строительстве уличного ж/д полотна



### Материалы системы:

INDUCRET-VK-Elementkleber – Эластичный раствор с высокой клеящей способностью

INDUCRET-VK-PCC- Haftbruecke – Минеральный связующий раствор

INDUCRET-VK-Revisionsbahn – Расстыковочная и гидроизоляционная лента

**INDUCRET-VK-Элемент**

**INDUCRET-VK-Заливочные и клеевые растворы**

**INDUTEC**

*Строительные покрытия и ремонтные системы*  
**SCHOMBURG INTERNATIONAL**



## Системы для безпустотной заливки бордюрных камней, бетонных элементов, фундаментов станков и машин

Материалы системы

**INDUKRET-VK-Заливочные и клеевые растворы:**  
**INDUCRET-VK-20-AM** – Анкерный заливочный раствор  
**INDUCRET-VK-30** - Высокотекучий минеральный клей  
**INDUCRET-VK-50-BV** – Сверхбыстротвердеющий заливочный раствор  
**INDUCRET-VK-60-SV** - Быстротвердеющий заливочный раствор



**INDUCRET-VK-70-USM** – Раствор для заделки  
**INDUCRET-VK-100** - Высокотекучий минеральный заливочный клей  
**INDUCRET-VK-Betonkleber** – Тиксотропный двухкомпонентный клей  
**INDUCRET-VK-HSD** – Высокотекучий заливочный клей для асфальта с пустотами

Материалы системы

**INDUKRET-VK-Элемент:**

**INDUCRET-VK-30** -

Высокотекучий минеральный  
клей

**INDUCRET-VK-100** -

Высокотекучий минеральный  
заливочный клей







Система INDUCRET-BIS для ремонта и восстановления динамически нагруженных бетонных поверхностей

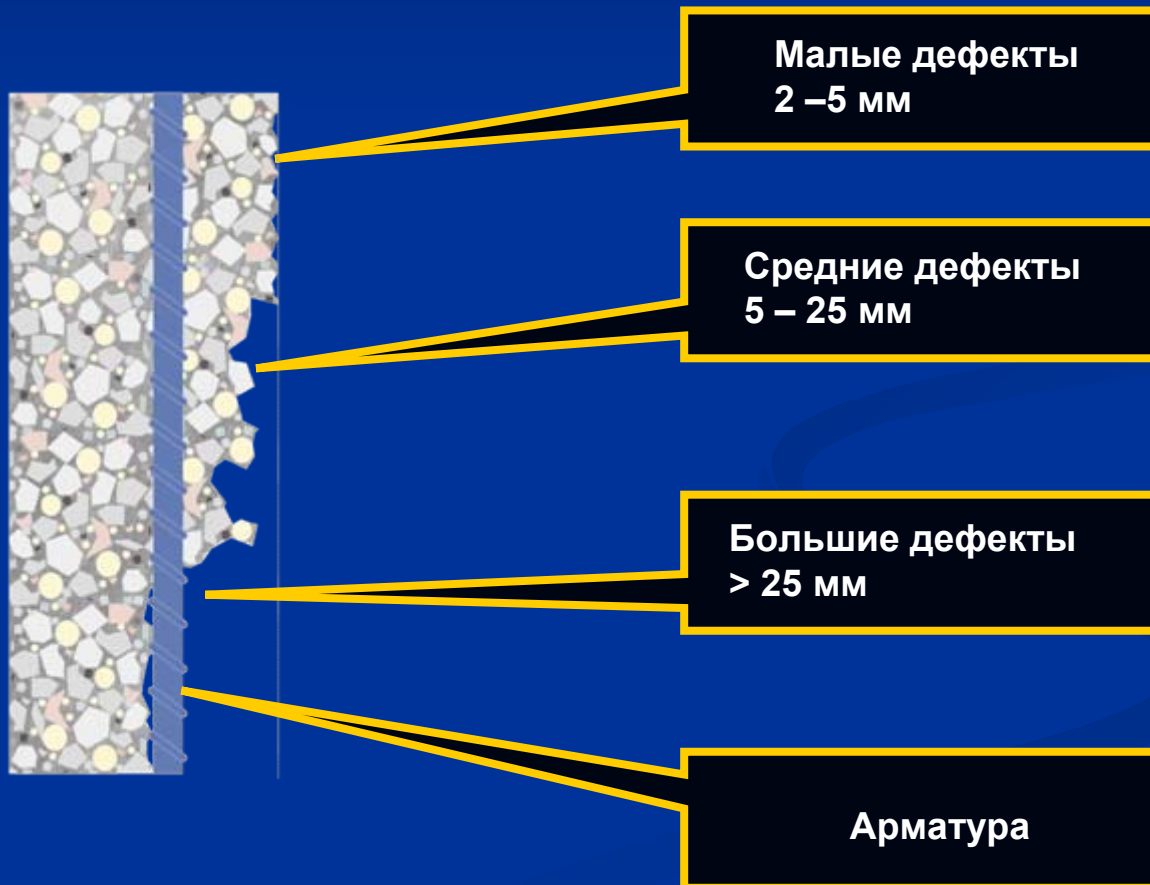


### Материалы системы:

**INDUCRET-BIS 0/2** – Минеральная антикоррозионная защита и адгезионный слой

**INDUCRET-BIS 1/6** – Минеральная тонкодисперсная шпатлёвка для ремонта повреждений от 1 до 6 мм. (тиксотропный раствор)

**INDUCRET-BIS 5/40** – Раствор для ремонта повреждений от 5 до 40 мм. (тиксотропный)







## Ремонт ж/б сооружений и элементов с использованием материалов INDUCRET



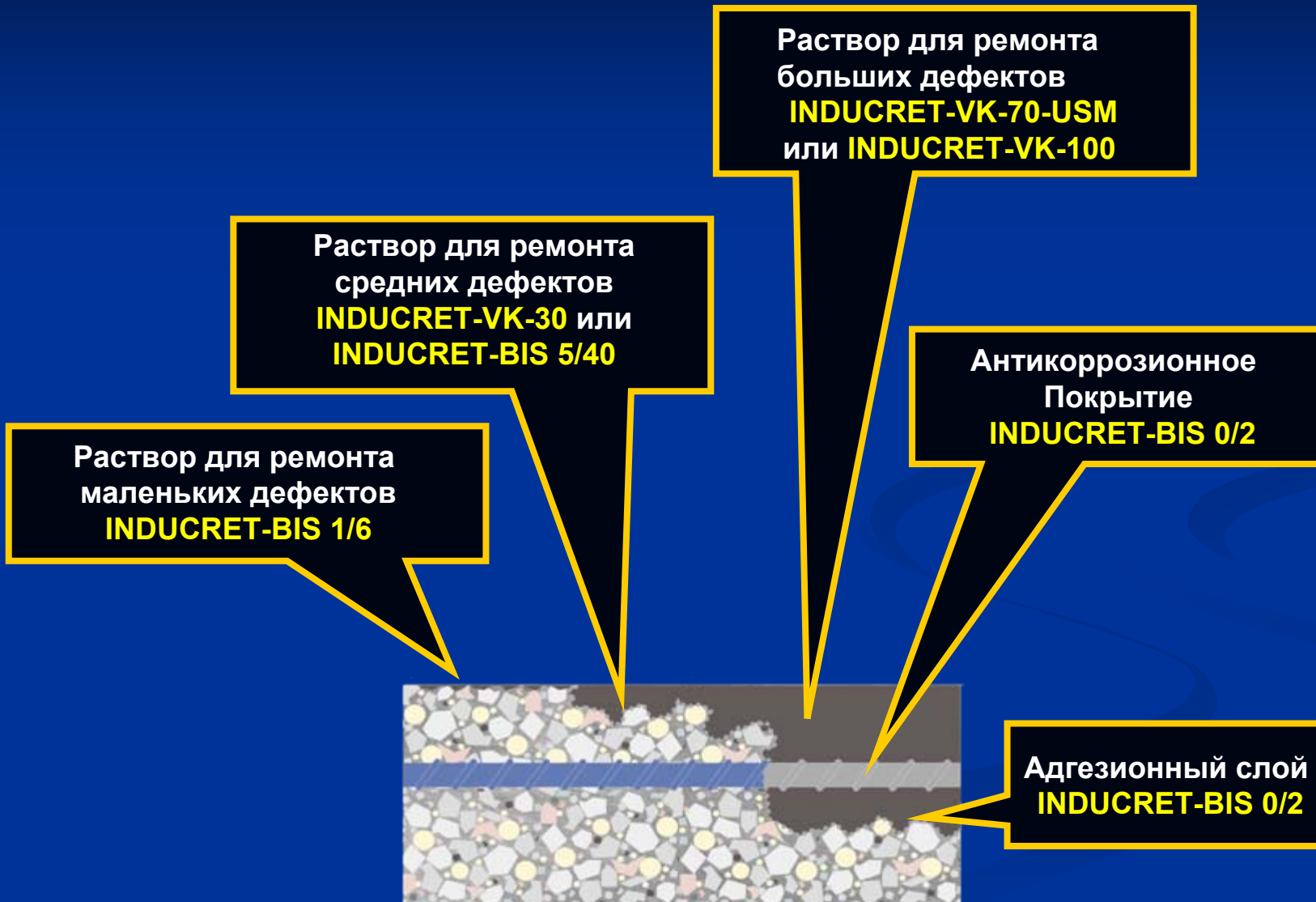
Раствор для ремонта  
маленьких дефектов  
**INDUCRET-BIS 1/6**

Раствор для ремонта  
средних дефектов  
**INDUCRET-BIS 5/40**

Раствор для ремонта  
больших дефектов  
**INDUCRET-BIS 5/40**

Антикоррозионное  
Покрытие  
**INDUCRET-BIS 0/2**

Адгезионный слой  
**INDUCRET-BIS 0/2**



# Ремонт и восстановление бетона

## Гидротехнические сооружения

**INDUTEC**

*Строительные покрытия и ремонтные системы*  
**SCHOMBURG INTERNATIONAL**



Система INDUCRET-KIS для ремонта и восстановления бетонных поверхностей каналов и очистных сооружений



### Материалы системы:

**INDUCRET-KIS 0/2** – Ремонтная суспензия для очистных сооружений

**INDUCRET-KIS 1/6** – Шпатлёвочная масса для очистных сооружений

**INDUCRET-KIS 5/40** – Ремонтный раствор для очистных сооружений



# Ремонт и восстановление бетона

## Гидротехнические сооружения

**INDUTEC**

*Строительные покрытия и ремонтные системы*  
**SCHOMBURG INTERNATIONAL**



Система INDUCRET-TIS для ремонта и восстановления резервуаров питьевой воды



**Материалы системы:**

**INDUCRET-TIM 2/6, INDUCRET-TIM 5/10, INDUCRET-TIM 10/30, INDUCRET-TIM 20/40**  
Ремонтно-восстановительные растворы для резервуаров питьевой и хозяйственной воды





## INDUFLOOR – Промышленные полы

**Пропитки, грунтовки, мастики**

**Покрывтия, растворы**

**Особые и вспомогательные материалы**



## INDUFLOOR – Пропитки, грунтовки, мастики



**INDUFLOOR-IB 1240**  
Масло- и пароизоляция  
(нанесение валиком)



**INDUFLOOR-IB 1225**  
Грунтовка-GWS,  
Защита водной среды  
(нанесение валиком)



**INDUFLOOR-IB 2010**  
Прозрачный лак для цветных  
покрытий



**INDUFLOOR-IB 1230**  
Быстросхватывающаяся  
грунтовка,  
(нанесение методом  
процарапывания)





## INDUFLOOR – Пропитки, грунтовки, мастики INDUFLOOR-IB 1240. Масло- и пароизоляция



- \* Двухкомпонентная эпоксидная смола с малым содержанием растворителей
- \* Возможно нанесение на матово-влажную поверхность
- \* Обладает хорошей адгезией к влажным бетонным и цементным поверхностям
- \* Устойчива к излучению радона



- \* Применяется в качестве грунтовки промасленных, но предварительно очищенных поверхностей
- \* Как эффективная защита от образования осмотических пузырьков при поднимающейся внутренней влаге
- \* Как предварительная грунтовка ещё влажных бетонных или цементных поверхностей, покрываемых материалами системы INDUFLOOR, которые впоследствии могут быть покрыты обычными, классическими напольными покрытиями (ПВХ, линолеум, кавролин и т.п.)

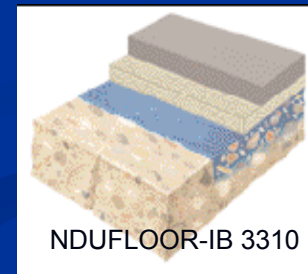
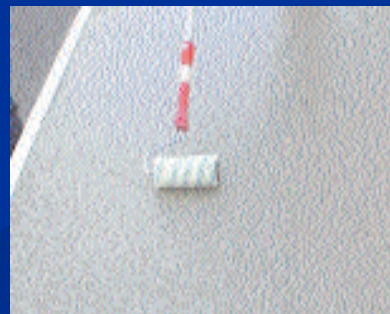


Высокие показатели прочности:  
Прочность на сжатие - ок. 80 Мпа  
Прочность на изгиб - ок. 30 Мпа  
Прочность сцепления > 3,0 Мпа

Благодаря высокой плотности выталкивает воду из капилляров нижележащего слоя бетона и препятствует капиллярному проникновению масел



## INDUFLOOR – Покрытия



INDUFLOOR-IB 3310

Универсальные  
покрытия  
для  
промышленных  
полов

INDUFLOOR-IB 3351  
INDUFLOOR-IB 3355

Структурное  
покрытие

INDUFLOOR-IB 3390

Антистатическое  
покрытие  
INDUFLOOR-IB 3350

Антистатический  
лак на водной  
основе  
INDUFLOOR-IB 2115

Эластичные  
покрытия  
INDUFLOOR-IB 3360  
INDUFLOOR-IB 3385

Для наружных  
работ  
INDUFLOOR-IB 2320

Декоративные  
покрытия:  
Декоративное  
вяжущее для пола  
INDUFLOOR-IB 3380

Прозрачный лак  
для  
цветных покрытий  
INDUFLOOR-IB 2010

Химическая защита –  
WHG  
(закон о сохранении  
водного баланса  
INDUFLOOR-IB 3310

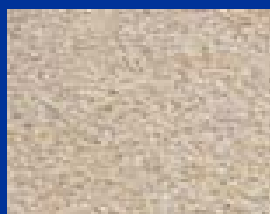
Эластичное  
покрытие  
кислотостойкое  
INDUFLOOR-IB 3360



## INDUFLOOR – Обычные и вспомогательные продукты

INDU-DecorChips и INDU-DecorQuarz

Декоративная смесь цветных чипсов и цветной кварцевый песок создадут декоративное цветное, нескользкое покрытие и добавят Вам настроение





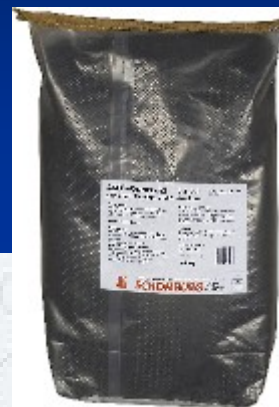
## INDUFLOOR – Особые и вспомогательные продукты



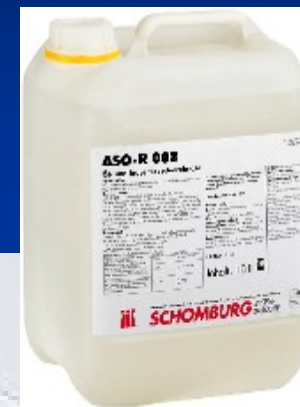
**INDU-  
Faserfuellstoff –**  
Тиксотропное  
средство на  
основе  
полиэтиленовых  
волокон



**INDU- Leitband –**  
Заземляющая  
медная лента



**INDU- Leitquarz –**  
Электропроводн  
ый кварцевый  
песок



**INDU- Oelreiniger**  
–Чистящее  
средство для  
промышленных  
полов

## Материалы для швов

**INDUCRET-VK-6040**  
Устойчивый к сточным  
водам материал для  
уплотнения швов

**INDUCRET-VK-6050**  
Уплотнитель для швов  
– эпоксид/полиуритан

**INDUCRET-VK-Injekt**  
Эпоксидная инъекционная  
смола





## INDUFLOOR – Особые и вспомогательные продукты

INDU-Stahlschutz-DS – Эластичная защита стальной и бетонной поверхности на битумно-полимерной основе





**СПАСИБО ЗА ВНИМАНИЕ**

